

Настенные газовые котлы Domiproject

Двухконтурные настенные газовые котлы (режим отопления и ГВС). Двухконтурный компактный медный теплообменник "труба в трубе". Цифровая система управления. Модель с литерой "С" - открытая камера сгорания (естественная тяга), модель с литерой "F" - закрытая камера сгорания (принудительная тяга).



Особенности конструкции:

- двухконтурный компактный медный теплообменник "труба в трубе"
- внешняя поверхность теплообменника покрыта антикоррозионным составом на основе алюминия
- камера сгорания из стали с алюминиевым антикоррозионным покрытием
- внутренняя поверхность камеры изолирована экологически чистым материалом
- электророзжиг
- цифровая система управления на базе двух микропроцессоров: для контроля горения и управления котлом
- инжекционная горелка с головками из нержавеющей стали AISI304
- система безопасности на базе ионизационного электрода
- процесс модуляции мощности систем отопления и ГВС управляется электронной платой, оборудованной микропроцессором
- 3-х скоростной циркуляционный насос системы отопления
- функции ECO/Comfort системы ГВС
- возможность эксплуатации как на сжиженном, так и на природном газе (при условии использования специального комплекта)
- антиблокировка насоса (каждые 24 часа простоя котла на несколько секунд включает насос)
- защита от замерзания
- возможность подключения пульта дистанционного управления Romeo
- возможность подключения устройства комнатного программатора Oscar
- полный набор аксессуаров: настенный шаблон, медные фитинги, стандартные краны для воды и газа
- легкий доступ к внутренним компонентам котла с фронтальной части (облегчает процесс сервисного обслуживания)
- простота монтажа (благодаря большому расстоянию (190 мм) между стеной и штуцерами подключения)

Ferroli Domiproject .

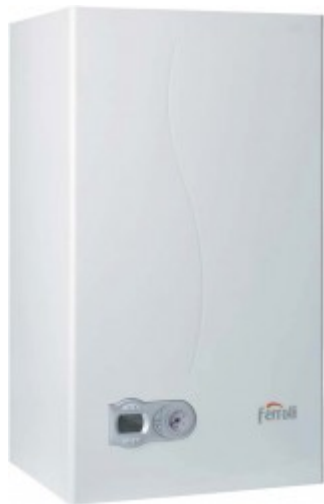
Модель с литерой "С" - открытая камера сгорания (естественная тяга).

Модель с литерой "F" - закрытая камера сгорания (принудительная тяга).

Технические характеристики	Модель	С 24	С 32	F 24	F 32
Цена, руб.		23340	29890	26210	37480
Мощность					
Полезная мощность (макс./мин.), кВт		23,5/7	31,3/9,7	24/7,2	32/9,9
КПД при нагрузке 30% от номинальной мощности, %		87.5	87.5	89.7	90.5
Класс энергоэффективности (EN 92/42 CEE)		3 класс	3 класс	3 класс	3 класс
Подача газа, дюйм					
Номинальное давление природного газа на входе, мбар		20	20	20	20
Минимальное давление природного газа на горелке, мбар		2.2	2.2	2.2	2.2
Расход природного/сжиженного газа при номинальной мощности, нм3/ч / кг/ч		2,73/2	3,64/2,69	2,73/2	3,64/2,69
Отопление					
Температура в контуре отопления (макс./мин.), °С		90/30	90/30	90/30	90/30
Максимальное давление в контуре отопления, бар		3	3	3	3
Объем расширительного бака, л		6	10	7	10
Вид камеры сгорания		открыт.	открыт.	закрыт.	закрыт.
Возможность работы на сжиженном газе		да	да	да	да
ГВС					
Производительность по ГВС при $\Delta t = 25^{\circ}\text{C}$, л/мин.		13.4	17.9	13.7	18.3
Температура в контуре ГВС (макс./мин.), °С		65/40	65/40	65/40	65/40
Давление в контуре ГВС (макс./мин.), бар		9/0,25	9/0,25	9/0,25	9/0,25
Дымоход					
Диаметр дымохода, мм		131	141	-	-
Диаметр дымохода/воздуховода раздельное подключение, мм		-	-	80/80	80/80
Диаметр дымохода коаксиальное подключение (внутр./вн.), мм		-	-	60/100	60/100
Диаметр дымохода коаксиальное подключение (внутр./вн.) 2 вар., мм		-	-	80/125	80/125
Присоединительные размеры, габариты, вес					
Вход и выход контура отопления, дюйм		3/4	3/4	3/4	3/4
Вход и выход контура ГВС, дюйм		1/2	1/2	1/2	1/2
Подача газа, дюйм		1/2	1/2	1/2	1/2
Высота, мм		700	700	700	700
Ширина, мм		400	400	400	400
Глубина, мм		230	330	230	330
Вес в упаковке, кг		25	30	25	30
Электропитание					
Напряжение/частота тока, В/Гц		230/50	230/50	230/50	230/50
Потребляемая мощность, Вт		80	90	110	110

Настенные газовые котлы Domitech

Двухконтурные настенные котлы (режим отопления и ГВС). Двухконтурный компактный медный теплообменник (омегаобразный со змеевиком). ЖК-дисплей, цифровая система управления. Модель с литерой "С" - открытая камера сгорания (естественная тяга), модель с литерой "F" - закрытая камера сгорания (принудительная тяга).



Особенности конструкции:

- двухконтурный компактный медный теплообменник (омегаобразный со змеевиком)
- внешняя поверхность теплообменника покрыта антикоррозионным составом на основе алюминия
- внутренняя поверхность камеры изолирована экологически чистым материалом
- камера сгорания из стали с алюминиевым антикоррозионным покрытием электророзжиг
- цифровая система управления на базе двух микропроцессоров: для контроля горения и управления котлом
- инжекционная горелка с головками из нержавеющей стали AISI304
- система безопасности на базе ионизационного электрода
- процесс модуляции мощности систем отопления и ГВС управляется электронной платой, оборудованной микропроцессором
- multifunctional ЖК дисплей с подсветкой для установки параметров работы системы
- 3-х скоростной циркуляционный насос системы отопления
- функции ECO/Comfort системы ГВС
- возможность эксплуатации как на сжиженном, так и на природном газе (при условии использования специального комплекта)
- возможность подключения водонагревательных солнечных панелей (гелиосистем)
- антиблокировка насоса (каждые 24 часа простоя котла на несколько секунд включает насос)
- защита от замерзания
- возможность подключения пульта дистанционного управления Romeo
- возможность подключения устройства комнатного программатора Oscar
- полный набор аксессуаров: настенный шаблон, медные фитинги, стандартные краны для воды и газа
- легкий доступ к внутренним компонентам котла с фронтальной части (облегчает процесс сервисного обслуживания)
- простота монтажа (благодаря большому расстоянию (190 мм) между стеной и штуцерами подключения)

Ferroli Domitech.

Модель с литерой "С" - открытая камера сгорания (естественная тяга).

Модель с литерой "F" - закрытая камера сгорания (принудительная тяга).

Технические характеристики	Модель	С 24	С 32	F 24	F 32
Цена, руб.		29100	34670	32890	43980
Мощность					
Полезная мощность (макс./мин.), кВт		23,3/7	31,3/9,7	24/7,2	32/9,9
КПД при нагрузке 30% от номинальной мощности, %		89.6	89.8	90.5	91
Класс энергоэффективности (EN 92/42 СЕЕ)		2 класс	2 класс	3 класс	3 класс
Подача газа, дюйм					
Номинальное давление природного газа на входе, мбар		20	20	20	20
Минимальное давление природного газа на горелке, мбар		1.7	1.7	1.5	1.5
Расход природного/сжиженного газа при номинальной мощности, нм3/ч / кг/ч		2,73/0,88	2,69/0,90	2,73/0,88	3,64/1,22
Отопление					
Температура в контуре отопления (макс./мин.), °С		90/30	90/30	90/30	90/30
Максимальное давление в контуре отопления, бар		3	3	3	3
Объем расширительного бака, л		7	10	7	10
Вид камеры сгорания		открытая	открытая	закрытая	закрытая
Возможность работы на сжиженном газе		да	да	да	да
ГВС					
Производительность по ГВС при $\Delta t = 25^{\circ}\text{C}$, л/мин.		13.3	17.8	13.7	18.3
Температура в контуре ГВС (макс./мин.), °С		65/40	65/40	65/40	65/40
Давление в контуре ГВС (макс./мин.), бар		9/0,25	9/0,25	9/0,25	9/0,25
Дымоход					
Диаметр дымохода, мм		131	151	-	-
Диаметр дымохода/воздуховода раздельное подключение, мм		-	-	80/60	80/60
Диаметр дымохода коаксиальное подключение (внутр./вн.), мм		-	-	60/100	60/100
Диаметр дымохода коаксиальное подключение (внутр./вн.) 2 вар., мм		-	-	80/125	80/125
Присоединительные размеры, габариты, вес					
Вход и выход контура отопления, дюйм		3/4	3/4	3/4	3/4
Вход и выход контура ГВС, дюйм		1/2	1/2	1/2	1/2
Подача газа, дюйм		1/2	1/2	1/2	1/2
Высота, мм		700	700	700	700
Ширина, мм		400	400	400	400
Глубина, мм		260	360	260	360
Вес в упаковке, кг		27	33	32	38
Электропитание					
Напряжение/частота тока, В/Гц		230/50	230/50	230/50	230/50
Потребляемая мощность, Вт		80	90	110	135

Настенные газовые котлы Divator Micro (new)

Режимы отопления и ГВС (раздельные теплообменники). ЖК-дисплей с подсветкой.

Повышенная мощность контура ГВС. Модель с литерой "С" - открытая камера сгорания (естественная тяга), модель с литерой "F" - закрытая камера сгорания (принудительная тяга).



Особенности конструкции:

- два теплообменника: на отопление (медный) и ГВС (стальной)
- внешняя поверхность теплообменника покрыта антикоррозионным составом на основе алюминия
- камера сгорания из стали с алюминиевым антикоррозионным покрытием
- внутренняя поверхность камеры изолирована экологически чистым материалом
- электророзжиг; защита от замерзания
- цифровая система управления на базе двух микропроцессоров: для контроля горения и управления котлом
- инжекционная горелка с головками из нержавеющей стали AISI304
- система безопасности на базе ионизационного электрода
- процесс модуляции мощности систем отопления и ГВС управляется электронной платой, оборудованной микропроцессором
- большой мультифункциональный ЖК дисплей с подсветкой для установки параметров работы системы
- 3-х ходовой клапан и 3-х скоростной циркуляционный насос системы отопления
- обводной контур (by-pass) в системе отопления с автоматической установкой параметров
- отводной клапан
- функции ECO/Comfort системы ГВС
- возможность эксплуатации как на сжиженном, так и на природном газе (при условии использования специального комплекта)
- антиблокировка насоса (каждые 24 часа простоя котла на несколько секунд включает насос)
- возможность подключения пульта дистанционного управления Romeo
- возможность подключения устройства комнатного программатора Oscar
- работа в режиме компенсации наружной температуры (при установке уличного термостата)"
- набор аксессуаров: настенный шаблон, медные фитинги, стандартные краны для воды и газа
- легкий доступ к внутренним компонентам котла с фронтальной части (облегчает процесс сервисного обслуживания)
- простота монтажа (благодаря большому расстоянию (190 мм) между стеной и штуцерами подключения)

Ferroli Divatop Micro (new).

Модель с литерой "С" - открытая камера сгорания (естественная тяга).

Модель с литерой "F" - закрытая камера сгорания (принудительная тяга).

Технические характеристики	Модель	С 24	С 32	F 24	F 32
Цена, руб.		35980	44470	41960	51870
Мощность					
Полезная мощность (макс./мин.), кВт		25,8/8,3	34,4/11,5	25,8/8,3	34,4/11,5
КПД при нагрузке 30% от номинальной мощности, %		87,5	87,5	89,7	90,5
Класс энергоэффективности (EN 92/42 СЕЕ)		2 класс	2 класс	3 класс	3 класс
Подача газа					
Номинальное давление природного газа на входе, мбар		20	20	20	20
Минимальное давлени. природного газа на горелке, мбар		1.5	1.5	1.5	1.5
Расход природного/сжиженного газа при номинальной мощности, нм3/ч / кг/ч		-	-	-	-
Отопление					
Температура в контуре отопления (макс./мин.), °С		90	90	90	90
Максимальное давление в контуре отопления, бар		3	3	3	3
Объем расширительного бака, л		8	10	8	10
Вид камеры сгорания		открытая	открытая	закрытая	закрытая
Возможность работы на сжиженном газе		да	да	да	да
ГВС					
Производительность по ГВС при $\Delta t = 25^{\circ}\text{C}$, л/мин.		13.4	17.9	13.7	18.3
Температура в контуре ГВС (макс./мин.), °С		65/40	65/40	65/40	65/40
Давление в контуре ГВС (макс./мин.), бар		9/0,25	9/0,25	9/0,25	9/0,25
Дымоход					
Диаметр дымохода/воздуховода раздельное подключение, мм	-	-	80/60	80/60	
Диаметр дымохода коаксиальное подключен. (внутр./вн.), мм	-	-	60/100	60/100	
Диаметр дымохода коаксиальное подкл.(внутр./вн.) 2 вар., мм	-	-	80/125	80/125	
Присоединительные размеры, габариты, вес					
Вход и выход контура отопления, дюйм		3/4	3/4	3/4	3/4
Вход и выход контура ГВС, дюйм		1/2	1/2	1/2	1/2
Подача газа, дюйм		1/2	1/2	1/2	1/2
Высота, мм		700	700	700	700
Ширина, мм		450	450	450	450
Глубина, мм		340	340	340	340
Вес в упаковке, кг		28	31	33	35
Электропитание					
Напряжение/частота тока, В/Гц		230/50	230/50	230/50	230/50
Потребляемая мощность, Вт		80	90	110	135

Настенные газовые котлы Divator H

Режим отопления (возможно подключение бойлера). Одноконтурный медный теплообменник. ЖК-дисплей с подсветкой, цифровая система управления. Модель с литерой "С" - открытая камера сгорания (естественная тяга), модель с литерой "F" - закрытая камера сгорания (принудительная тяга).



Особенности конструкции:

- одноконтурный, медный теплообменник
- внешняя поверхность теплообменника покрыта антикорроз. составом на основе алюминия
- камера сгорания из стали с алюминиевым антикоррозионным покрытием
- внутренняя поверхность камеры изолирована экологически чистым материалом
- электророзжиг
- цифровая система управления на базе двух микропроцессоров: для контроля горения и управления котлом
- инжекционная горелка с головками из нержавеющей стали AISI304
- система безопасности на базе ионизационного электрода
- процесс модуляции мощности системы отопления управляется электронной платой, оборудованной микропроцессором
- multifunctional ЖК дисплей с подсветкой для установки параметров работы системы
- 3-х ходовой клапан
- 3-х скоростной циркуляционный насос системы отопления
- отводной клапан
- возможность подключения внешнего бойлера
- возможность эксплуатации как на сжиженном, так и на природном газе (при условии использования специального комплекта)
- антиблокировка насоса (каждые 24 часа простоя котла на несколько секунд включает насос)
- защита от замерзания
- возможность подключения пульта дистанционного управления Romeo
- возможность подключения устройства комнатного программатора Oscar
- работа в режиме компенсации наружной температуры (при установке уличного термостата)
- набор аксессуаров: настенный шаблон, медные фитинги, стандартные краны для воды и газа
- легкий доступ к внутренним компонентам котла с фронтальной части (облегчает процесс сервисного обслуживания)
- простота монтажа (благодаря большому расстоянию (190 мм) между стеной и штуцерами подключения)

Ferrolі Divator H.

Модель с литерой "С" - открытая камера сгорания (естественная тяга).

Модель с литерой "F" - закрытая камера сгорания (принудительная тяга).

Технические характеристики	Модель	С 24	С 32	F 24	F 32
Цена, руб.		28970	33290	36430	39640
Мощность					
Полезная мощность (макс./мин.), кВт		25,8/8,3	34,4/11,5	25,8/8,3	34,4/11,5
КПД при нагрузке 30% от номинальной мощности, %		89.6	87.5	90.5	91
Класс энергоэффективности (EN 92/42 СЕЕ)		3 класс	3 класс	3 класс	3 класс
Подача газа, дюйм					
Номинальное давление природного газа на входе, мбар		20	20	20	20
Минимальное давление природного газа на горелке, мбар		1.5	1.5	1.5	1.5
Расход природного/сжиженного газа при номинальной мощности, нм ³ /ч / кг/ч		2,73/2	3,64/2,69	2,73/2	3,64/2,69
Отопление					
Максимальная температура в контуре отопления, °С		90	90	90	90
Максимальное давление в контуре отопления, бар		3	3	3	3
Объем расширительного бака, л		8	10	8	10
Вид камеры сгорания		открытая	открытая	закрытая	закрытая
Возможность работы на сжиженном газе		да	да	да	да
ГВС					
Производительность по ГВС при Δt = 25°С, л/мин.				опция - бойлер BF	
Дымоход					
Диаметр дымохода, мм		131	141	-	-
Диаметр дымохода/воздуховода отдельное подключение, мм		-	-	80/60	80/60
Диаметр дымохода коаксиальное подключение (внутр./вн.), мм		-	-	60/100	60/100
Диаметр дымохода коаксиальное подключение (внутр./вн.) 2 вар., мм		-	-	80/125	80/125
Присоединительные размеры, габариты, вес					
Вход и выход контура отопления, дюйм		3/4	3/4	3/4	3/4
Вход и выход контура ГВС, дюйм		1/2	1/2	1/2	1/2
Подача газа, дюйм		1/2	1/2	1/2	1/2
Высота, мм		700	700	700	700
Ширина, мм		450	450	450	450
Глубина, мм		330	330	330	330
Вес в упаковке, кг		27	30	35	35
Электропитание					
Напряжение/частота тока, В/Гц		230/50	230/50	230/50	230/50
Потребляемая мощность, Вт		80	90	110	135

Настенные газовые котлы Divator 60

Двухконтурные котлы (режим отопления и ГВС). Одноконтурный медный теплообменник. Встроенный бойлер на 60 л из нержавеющей стали. Функция антилигионелла. ЖК-дисплей с подсветкой. Модель с литерой "С" - открытая камера сгорания (естественная тяга), модель с литерой "F" - закрытая камера сгорания (принудительная тяга).



Особенности конструкции:

- одноконтурный, медный теплообменник
- внешняя поверхность теплообменника покрыта антикор. составом на основе алюминия
- камера сгорания из стали с алюминиевым антикоррозионным покрытием
- внутренняя поверхность камеры изолирована экологически чистым материалом
- электророзжиг; защита от замерзания; функция антилигионелла
- цифровая система управления на базе двух микропроцессоров: для контроля горения и управления котлом
- инжекционная горелка с головками из нержавеющей стали AISI304
- система безопасности на базе ионизационного электрода
- процесс модуляции мощности систем отопления и ГВС управляется электронной платой, оборудованной микропроцессором
- multifunctional ЖК дисплей с подсветкой для установки параметров работы системы
- 3-х ходовой клапан. 3-х скоростной циркуляционный насос системы отопления
- отводной клапан
- обводной контур (by-pass) в системе отопления с автоматической установкой параметров
- встроенный бойлер 60 л из нержавеющей стали
- функции ECO/Comfort системы ГВС
- возможность эксплуатации как на сжиженном, так и на природном газе (при условии использования специального комплекта)
- антиблокировка насоса (каждые 24 часа простоя котла на несколько секунд включает насос)
- возможность подключения пульта дистанционного управления Romeo
- возможность подключения устройства комнатного программатора Oscar
- работа в режиме компенсации наружной температуры (при установке уличного термостата)
- набор аксессуаров: настенный шаблон, медные фитинги, стандартные краны для воды и газа
- легкий доступ к внутренним компонентам котла с фронтальной части
- простота монтажа (благодаря большому расстоянию (190 мм) между стеной и штуцерами подключения)

Ferrolі Divator 60.

Модель с литерой "С" - открытая камера сгорания (естественная тяга).

Модель с литерой "F" - закрытая камера сгорания (принудительная тяга).

Технические характеристики	Модель	С 24	С 32	F 24	F 32
Цена, руб.		54800	64100	64920	77480
Мощность					
Полезная мощность (макс./мин.), кВт		25,8/11,5	33,1/14,5	25,8/8,3	33,3/10,7
КПД при нагрузке 30% от номинальной мощности, %		89.7	89.8	90.5	91
Класс энергоэффективности (EN 92/42 СЕЕ)		3 класс	3 класс	3 класс	3 класс
Подача газа, дюйм					
Номинальное давление природного газа на входе, мбар		20	20	20	20
Минимальное давление природного газа на горелке, мбар		2.5	2	1.5	1.5
Расход природного/сжиженного газа при номинальной мощности, нм3/ч / кг/ч		2,73/2	3,5/2,57	2,73/2	3,52/2,6
Отопление					
Температура в контуре отопления (макс./мин.), °С		90	90	90	90
Максимальное давление в контуре отопления, бар		3	3	3	3
Объем расширительного бака, л		8	10	8	10
Вид камеры сгорания		открытая	открытая	закрытая	закрытая
Возможность работы на сжиженном газе		да	да	да	да
ГВС					
Производительность по ГВС при $\Delta t = 25^{\circ}\text{C}$, л/мин.		180	210	180	210
Температура в контуре ГВС (макс./мин.), °С		65/40	65/40	65/40	65/40
Давление в контуре ГВС (макс./мин.), бар		9	9	9	9
Дымоход					
Диаметр дымохода, мм		130	150	-	-
Диаметр дымохода/воздуховода раздельное подключ., мм		-	-	80/60	80/60
Диаметр дымохода коаксиальное подключ. (внутр./вн.), мм		-	-	60/100	60/100
Диаметр дымохода коаксиальн. подключ. (внутр./вн.) ² вар., мм		-	-	80/125	80/125
Присоединительные размеры, габариты, вес					
Вход и выход контура отопления, дюйм		3/4	3/4	3/4	3/4
Вход и выход контура ГВС, дюйм		1/2	1/2	1/2	1/2
Подача газа, дюйм		1/2	1/2	1/2	1/2
Высота, мм		800	800	800	800
Ширина, мм		600	600	600	600
Глубина, мм		440	440	440	440
Вес в упаковке, кг		54	56	60	62
Электропитание					
Напряжение/частота тока, В/Гц		230/50	230/50	230/50	230/50
Потребляемая мощность, Вт		85	85	125	140

Напольные газовые котлы Pegasus 23-56 с атмосферной горелкой

Напольный газовый котел с чугунным теплообменником. Режим отопления (возможно подключение бойлера). Одноступенчатое регулирование мощности. Открытая камера сгорания (естественная тяга).



Особенности конструкции:

- чугунный теплообменник, изолированный слоем минеральной ваты, экранированной алюминиевой фольгой
- геометрия топки и дымовых каналов обеспечивает тихую и эффективную работу
- горелка инжекционная из нержавеющей стали AISI 304
- электрический розжиг без запальника с системой контроля горения на базе ионизационного электрода
- контроль безопасности за счет отсекающегося клапана с двумя термостатами
- система контроля температуры
- термостат защиты от перегрева
- возможность объединения в каскадную систему при помощи электронного блока каскадного регулирования
- возможность подключения устройства дистанционного управления Romeo
- возможность подключения устройства комнатного программатора Oscar
- возможность подключения внешнего накопительного бойлера BF
- пониженный уровень эмиссии CO и NOx (модель 56LN)

Ferrolі Pegasus 23-56.

Открытая камера сгорания (естественная тяга).

Технические характеристики	Модель	23	32	45	56	56 LN
Цена, руб.		40370	44720	49870	59720	62950
Мощность						
Полезная мощность (макс./мин.), кВт		23/8,8	32/13,0	45/17,2	56/21,3	56/21,3
КПД при нагрузке 30% от номинальной мощности, %		90.9	91.7	90.9	90.9	90.9
Подача газа, дюйм						
Номинальное давление природного газа на входе, мбар		20	20	20	20	20
Минимальное давление природного газа, мбар		2.5	2.5	2.5	2.5	2.5
Расход природного/сжиженного газа при номинальной мощности, нм3/ч / кг/ч		2,7/3,1	3,7/4,3	5,2/6,1	6,5/7,6	6,5/7,6
Отопление						
Температура в контуре отопления (макс./мин.), °C		90/40	90/40	90/40	90/40	90/40
Максимальное давление в контуре отопления, бар		4	4	4	4	4
Возможность работы на сжиженном газе		да	да	да	да	да
ГВС						
Производительность по ГВС при $\Delta t = 25^\circ\text{C}$, л/мин.					опция - бойлер BF	
Дымоход						
Диаметр дымохода, мм		130	150	150	180	180
Присоединительные размеры, габариты, вес						
Вход и выход контура отопления, дюйм		1	1	1	1	1
Подача газа, дюйм		1/2	1/2	1/2	1/2	1/2
Высота, мм		850	850	850	850	850
Ширина, мм		400	500	500	600	600
Глубина, мм		615	615	615	615	615
Вес в упаковке, кг		139	165	190	216	216
Электропитание						
Напряжение/частота тока, В/Гц		230/50	230/50	230/50	230/50	230/50
Потребляемая мощность, Вт		15	15	15	15	15

Напольные газовые котлы Pegasus F2 N 2S

Напольный газовый котел с чугунным теплообменником. Режим отопления (возможно подключение бойлера). Двухступенчатое регулирование мощности. Открытая камера сгорания (естественная тяга).



Особенности конструкции:

- чугунный теплообменник, изолированный слоем минеральной ваты, экранированной алюминиевой фольгой
- геометрия топки и дымовых каналов обеспечивает тихую и эффективную работу
- горелка инжекционная из нержавеющей стали AISI 304
- электрический розжиг без запальника с системой контроля горения на базе ионизационного электрода
- тепловая мощность регулируется 2-х уровневый термостатом
- контроль безопасности за счет отсекающегося клапана с двумя термостатами
- система контроля температуры
- термостат защиты от перегрева
- возможность объединения в каскадную систему при помощи электронного блока каскадного регулирования
- возможность подключения устройства дистанционного управления Romeo
- возможность подключения устройства комнатного программатора Oscar
- возможность подключения внешнего накопительного бойлера BF

Ferroli Pegasus F2 N 2S.

Открытая камера сгорания (естественная тяга).

Технические характеристики	Модель	51	68	85	102
Цена, руб.		75760	82340	99970	124690
Мощность					
Полезная мощность (макс./мин.), кВт		51/30	68/39,5	85/49,5	102/59,5
КПД при нагрузке 30% от номинальной мощности, %		92.3	92.3	92.3	92.3
Подача газа, дюйм					
Номинальное давление природного газа на входе, мбар		20	20	20	20
Минимальное давление природного газа, мбар		4.8	4.8	4.8	4.8
Расход природного/сжиженного газа при номинальной мощности, нм3/ч / кг/ч		5,9/4,34	7,9/5,79	9,9/7,24	11,8/8,68
Отопление					
Температура в контуре отопления (макс./мин.), °C		90/40	90/40	90/40	90/40
Максимальное давление в контуре отопления, бар		4	4	4	4
Возможность работы на сжиженном газе		да	да	да	да
Содержание CO2 в дымовых газах*, %		4.5	5.3	6.2	6.5
ГВС					
Производительность по ГВС при $\Delta t = 25^{\circ}\text{C}$, л/мин.		опция - бойлер BF	опция - бойлер BF	опция - бойлер BF	опция - бойлер BF
Объем расширительного бака ГВС, л		22	25	30	34
Дымоход					
Диаметр дымохода, мм		180	180	200	200
Температура дымовых газов*, °C		86	100	114	118
Присоединительные размеры, габариты, вес					
Вход и выход контура отопления, дюйм		1 1/2	1 1/2	1 1/2	1 1/2
Подача газа, дюйм		3/4	3/4	3/4	3/4
Высота, мм		1000	1000	1000	1000
Ширина, мм		550	640	720	800
Глубина, мм		900	900	900	900
Вес в упаковке, кг		250	300	350	400
Электропитание					
Напряжение/частота тока, В/Гц		230/50	230/50	230/50	230/50
Потребляемая мощность, Вт		20	20	20	40

Напольные газовые котлы Pegasus F3 N 2S

Напольный газовый котел с чугунным теплообменником.

Режим отопления (возможно подключение бойлера).

Двухступенчатое регулирование мощности.

Открытая камера сгорания (естественная тяга).



Особенности конструкции:

- чугунный теплообменник, изолированный слоем минеральной ваты, экранированной алюминиевой фольгой
- геометрия топки и дымовых каналов обеспечивает тихую и эффективную работу
- горелка инжекционная из нержавеющей стали AISI 304
- электрический розжиг без запальника с системой контроля горения на базе ионизационного электрода
- тепловая мощность регулируется 2-х уровневый термостатом
- контроль безопасности за счет отсекающегося клапана с двумя термостатами
- система контроля температуры
- термостат защиты от перегрева
- возможность объединения в каскадную систему при помощи электронного блока каскадного регулирования
- возможность подключения устройства дистанционного управления Romeo
- возможность подключения устройства комнатного программатора Oscar
- возможность подключения внешнего накопительного бойлера BF

Ferroli Pegasus F3 N 2S.

Открытая камера сгорания (естественная тяга)

Технические характеристики	Модель	119	136	153	170	187	221	255	289
Цена, руб.		156870	194700	209600	221100	230350	252840	287410	321490
Мощность									
Полезная мощность (макс./мин.), кВт		119/ 71	136/ 82	153/ 92	170/ 102	187/ 112	221/ 133	255/ 153	289/ 173
КПД при нагрузке 30% от номинальной мощности, %		92.3	92.2	92.2	92.1	92.1	92	91.2	91.7
Подача газа, дюйм									
Номинальное давление природного газа на входе, мбар		13.3	13.3	13.3	13.3	13.3	13.3	13.3	13.3
Минимальное давление природного газа, мбар		4.8	4.8	4.8	4.8	4.8	4.8	4.8	4.8
Расход природного/сжиженного газа при номинальной мощности, нм3/ч / кг/ч		13,8/ 10,26	15,8/ 11,66	17,9/ 13,2	19,8/ 14,64	21,8/ 16,31	25,7/ 19,0	29,6/ 21,92	33,5/ 24,82
Отопление									
Температура в контуре отопления (макс./мин.), °C		90/40	90/40	90/40	90/40	90/40	90/40	90/40	90/40
Максимальное давление в контуре отопления, бар		6	6	6	6	6	6	6	6
Возможность работы на сжиженном газе						да			
Содержание CO2 в дымовых газах*, %		7	6.6	6.9	5.7	5.8	6.1	6	6.2
ГВС									
Производительность по ГВС при $\Delta t = 25^\circ\text{C}$, л/мин.									опция - бойлер BF
Дымоход									
Диаметр дымохода, мм		220	250	250	300	300	300	350	350
Температура дымовых газов, °C		126	121	124	106	110	113	111	112
Присоединительные размеры, габариты, вес									
Вход и выход контура отопления, дюйм		2	2	2	2	2	2	2	2
Подача газа, дюйм		1	1	1.5	1.5	1.5	1.5	1.5	1.5
Высота, мм		1050	1050	1050	1050	1050	1050	1050	1050
Ширина, мм		930	1020	1100	1190	1270	1440	1610	1780
Глубина, мм		1050	1050	1050	1050	1050	1050	1100	1100
Вес в упаковке, кг		470	530	575	625	665	760	875	945
Электропитание									
Напряжение/частота тока, В/Гц		230/50	230/50	230/50	230/50	230/50	230/50	230/50	230/50
Потребляемая мощность, Вт		32	32	60	60	60	60	60	60

Напольные газовые котлы Pegasus D

Напольный газовый котел с чугунным теплообменником.

Режим отопления (возможно подключение бойлера). Цифровая панель управления, ЖК-дисплей.



Особенности конструкции:

- чугунный теплообменник, изолированный слоем минеральной ваты, экранированный алюминиевой фольгой
- геометрия топки и дымовых каналов обеспечивает тихую и эффективную работу
- горелка инжекционная из нержавеющей стали AISI 304
- электрический розжиг без запальника с системой контроля горения на базе ионизационного электрода
- большой multifunctional ЖК дисплей с подсветкой для установки параметров работы системы
- антиблокировка насоса (при комплектации котла насосом)
- защита от замерзания
- модуляция мощности котла
- функция самодиагностики
- специальная геометрия секций котла и малый объем воды (обеспечивают высокий уровень теплообмена и низкую тепловую инерцию)
- система контроля температуры
- термостат защиты от перегрева
- контроль безопасности за счет отсекающегося клапана с двумя термостатами
- возможность объединения в каскадную систему при помощи электронного блока каскадного регулирования
- возможность подключения устройства дистанционного управления Romeo
- возможность подключения устройства комнатного программатора Oscar
- возможность работы в режиме компенсации наружной температуры (при установке уличного термостата)
- возможность подключения внешнего накопительного бойлера BF
- пониженный уровень эмиссии CO и Nox (мод. 20LN, 30LN, 40LN)

Напольные газовые котлы Pegasus D K

Напольный газовый котел с чугунным теплообменником.

Режим отопления и ГВС (встроенный бойлер на 130 л). Открытая камера сгорания (естественная тяга).



Особенности конструкции:

- чугунный теплообменник, изолированный слоем минеральной ваты, экранированный алюминиевой фольгой
- геометрия топки и дымовых каналов обеспечивает тихую и эффективную работу
- горелка инжекционная из нержавеющей стали AISI 304
- электрический розжиг без запальника с системой контроля горения на базе ионизационного электрода
- большой мультимедийный ЖК дисплей с подсветкой для установки параметров работы системы
- антиблокировка насоса (при комплектации котла насосом)
- защита от замерзания
- встроенный бойлер 130 л
- модуляция мощности котла
- два циркуляционных насоса для контура отопления и ГВС
- функция самодиагностики
- специальная геометрия секций котла и малый объем воды (обеспечивают высокий уровень теплообмена и низкую тепловую инерцию)
- система контроля температуры
- термостат защиты от перегрева
- контроль безопасности за счет отсекающегося клапана с двумя термостатами
- предохранительный клапан
- возможность объединения в каскадную систему при помощи электронного блока каскадного регулирования
- возможность подключения устройства дистанционного управления Romeo
- возможность подключения устройства комнатного программатора Oscar
- возможность работы в режиме компенсации наружной температуры (при установке уличного термостата)

Ferrolі Pegasus D K.

Технические характеристики	Модель	30 K 130	40 K 130	45 K 130
Цена, руб.		92770	97870	104420
Мощность				
Полезная мощность (макс./мин.), кВт		30,2/13,5	40,1/17,7	45/1,2
Топочная мощность, кВт		32.2	42.9	49.5
КПД при нагрузке 30% от номинальной мощности, %		91.8	92.5	91.6
Класс энергоэффективности (EN 92/42 CEE)		3 класс	3 класс	3 класс
Подача газа, дюйм				
Номинальное давление природного газа на входе, мбар		20	20	20
Минимальное давление природного газа, мбар		3.5	3.5	3.5
Расход природного/сжиженного газа при номинальной мощности, нм3/ч / кг/ч		3,41/1,58	4,54/2,08	5,24/2,08
Отопление				
Температура в контуре отопления (макс./мин.), °C		95	95	95
Максимальное давление в контуре отопления, бар		6	6	6
Объем расширительного бака, л		12	12	12
Возможность работы на сжиженном газе		да	да	да
ГВС				
Производительность по ГВС при $\Delta t = 25^{\circ}\text{C}$, л/мин.			опция - бойлер BF	
Производительность по ГВС при $\Delta t = 30^{\circ}\text{C}$, л/10мин.		250	250	250
Давление в контуре ГВС (макс./мин.), бар		9/0,1	9/0,1	9/0,1
Объем расширительного бака ГВС, л		130	130	130
Дымоход				
Диаметр дымохода, мм		150	150	150
Присоединительные размеры, габариты, вес				
Вход и выход контура отопления, дюйм		1 и 3/4	1 и 3/4	1 и 3/4
Вход и выход контура ГВС, дюйм		3/4	3/4	3/4
Подача газа, дюйм		1/2	1/2	1/2
Высота, мм		1350	1350	1350
Ширина, мм		500	500	500
Глубина, мм		950	950	950
Вес в упаковке, кг		250	275	275
Электропитание				
Напряжение/частота тока, В/Гц		230/50	230/50	230/50
Потребляемая мощность, Вт		110	110	110

Настенные газовые конденсационные котлы Econcept Tech

Настенные газовые конденсационные котлы. Алюминиевый теплообменник, выполняющий также функцию конденсатора.

Модель с литерой "А" – режим отопления; модель с литерой "С" – режимы отопления и ГВС.



Особенности конструкции:

- алюминиевый теплообменник, выполняющий также функцию конденсатора
- керамическая горелка с реверсивным пламенем, низким уровнем эмиссии, возможностью использования различных видов газообразного топлива и непрерывной модуляцией пламени
- вентилятор с модулируемой скоростью и газовый клапан пневматического типа с модуляцией мощности
- камера сгорания изолирована внутри экологически чистым материалом
- система контроля горения на базе микропроцессора, осуществляет три попытки розжига при погасании пламени, после чего происходит блокировка котла
- электронная микропроцессорная плата с возможностью подсоединения блока каскадного управления и внешнего температурного датчика
- ЖК дисплей для отображения температуры и режима работы
- система ГВС (модель С) со встроенным пластинчатым теплообменником
- двойной обратный клапан на основном контуре
- обводной контур (by-pass) в системе отопления с ручной установкой параметров
- 4 класс эффективности согласно европейскому стандарту EN 92/42 СЕЕ
- возможность подключения к внешнему накопительному бойлеру
- 5 класс по выбросу NOx обеспечивается применением системы предварительного смешивания и керамической горелки с реверсивным микро-пламенем
- трехскоростной циркуляционный насос системы отопления
- системы защиты от замерзания, блокировки циркуляционного насоса и снижения давления в системе
- возможность работы в режиме компенсации наружной температуры (при установке уличного термостата)
- возможность подключения дистанционного управления Romeo
- возможность подключения устройства комнатного программатора Oscar
- возможность подключения водонагревательных солнечных панелей (гелиосистем)
- сифон для сборки конденсата
- возможность эксплуатации как на сжиженном, так и на природном газе (при условии использования специального комплекта)

FERROLI Econcept Tech .

Модель с литерой "А" – режим отопления; модель с литерой "С" – режимы отопления и ГВС.

Технические характеристики	Модель	15 А	18 А	25 А	25 С	35 А	35 С
Цена, руб.		запрос	39980	42650	45510	45960	49430
Мощность							
Полезная мощность (макс./мин.), кВт		15,3/3,6	18/3	25,2/5,3	25,2/5,3	34,8/6,3	34,8/6,3
КПД при нагрузке 30% от номин. мощн., %		109,1	109,1	109,1	109,1	109,1	109,1
Класс энергоэффективн. (EN 92/42 СЕЕ)					4 класс		
Отопление							
Макс.температура в контуре отопления °С		95	95	95	95	95	95
Макс. давление в контуре отопления, бар		3	3	3	3	3	3
Объем расширительного бака, л		8	7	8	8	10	10
Вид камеры сгорания					закрытая		
Возможность работы на сжиженном газе		да	да	да	да	да	да
Содержание NOx в дымовых газах, мг/кВт·ч		5 класс эмиссии	4 класс эмиссии	5 класс эмиссии	5 класс эмиссии	5 класс эмиссии	5 класс эмиссии
ГВС							
Производительность по ГВС при $\Delta t = 25^{\circ}\text{C}$, л/мин.		опция - бойлер BF	опция - бойлер BF	опция - бойлер BF	15,2	опция - бойлер BF	19,6
Давление в контуре ГВС (макс./мин.), бар		-	-	-	9/0,25	-	9/0,25
Дымоход							
Диаметр дымохода/воздуховода раздельное подключение, мм		80/80	80/80	80/80	80/80	80/80	80/80
Диаметр дымохода коаксиальное подключение (внутр./вн.), мм		60/100	60/100	60/100	60/100	60/100	60/100
Диаметр дымохода коаксиальное подключение (внутр./вн.) 2 вар., мм		80/125	80/125	80/125	80/125	80/125	80/125
Присоединительные размеры, габариты, вес							
Вход и выход контура отопления, дюйм		3/4	3/4	3/4	3/4	3/4	3/4
Вход и выход контура ГВС, дюйм		-	-	-	1/2	-	1/2
Подача газа		1/2	1/2	1/2	1/2	1/2	1/2
Высота, мм		780	700	700	700	700	700
Ширина, мм		480	320	400	400	450	450
Глубина, мм		367	300	330	330	330	330
Вес в упаковке, кг		37	37	37	37	41	42
Электропитание							
Напряжение/частота тока, В/Гц		230/50	230/50	230/50	230/50	230/50	230/50
Потребляемая мощность, Вт		120	120	120	140	140	140
Подача газа							
Номин. давл. природн. газа на входе, мбар		20	20	20	20	20	20
Расход природного/сжиженного газа при номинальной мощности, нм ³ /ч / кг/ч		2,72/ 0,81	1,9/ 1,41	2,72/ 0,81	2,86/ 0,56	3,68/ 0,69	3,68/ 0,69

Настенные газовые конденсационные котлы Energy Top

Настенные газовые конденсационные котлы повышенной мощности для каскадных систем. Алюминиевый теплообменник, выполняющий также функцию конденсатора.



Особенности конструкции:

- алюминиевый теплообменник, выполняющий также функцию конденсатора
- вентилятор с модулируемой скоростью и газовый клапан пневматического типа с модуляцией мощности
- камера сгорания изолирована внутри экологически чистым материалом
- система контроля горения на базе микропроцессора, осуществляет три попытки розжига при погасании пламени, после чего происходит блокировка котла
- электронная микропроцессорная плата с возможностью подключения блока каскадного управления и внешнего температурного датчика
- ЖК дисплей для отображения температуры и режима работы
- большой мультифункциональный дисплей с подсветкой для установки параметров работы системы.
- процесс модуляции мощности систем отопления и ГВС управляется электронной платой, оборудованной микропроцессором
- 4 класс эффективности согласно европейскому стандарту EN 92/42 CEE
- возможность подключения к внешнему накопительному бойлеру
- трехскоростной циркуляционный насос системы отопления
- возможность работы в режиме компенсации наружной температуры (при установке уличного термостата)
- возможность подключения дистанционного управления Romeo
- возможность подключения устройства комнатного программатора Oscar
- быстросъемный кожух облицовки
- сифон для сборки конденсата
- возможность эксплуатации как на сжиженном, так и на природном газе (при условии использования специального комплекта)

FERROLI Energy Top.

Технические характеристики	Модель	W 80	W 125
Цена, руб.		114270	145450
Мощность			
Полезная мощность (макс./мин.), кВт		75/17	116/25
КПД при нагрузке 30% от номинальной мощности, %		109	109
Класс энергоэффективности (EN 92/42 CEE)			4 класс
Отопление			
Температура в контуре отопления (макс./мин.), °C		95	95
Максимальное давление в контуре отопления, бар		6	6
Вид камеры сгорания			закрытая
Возможность работы на сжиженном газе		да	да
Содержание NOx в дымовых газах, мг/кВт·ч			5 класс эмиссии
ГВС			
Производительность по ГВС при $\Delta t = 25^{\circ}\text{C}$, л/мин.			опция - бойлер BF
Дымоход			
Диаметр дымохода, мм		80	80
Диаметр дымохода/воздуховода раздельное подключение, мм		80/80	80/80
Диаметр дымохода коаксиальное подключение (внутр./вн.) 2 вар., мм		80/125	80/125
Присоединительные размеры, габариты, вес			
Вход и выход контура отопления, дюйм		3/4	1.5
Вход и выход контура ГВС, дюйм		1.5	1.5
Подача газа		1.5	1.5
Высота, мм		945	945
Ширина, мм		445	445
Глубина, мм		430	430
Вес в упаковке, кг		46	51
Электропитание			
Напряжение/частота тока, В/Гц		230/50	230/50
Потребляемая мощность, Вт		95	200
Подача газа			
Номинальное давление природного газа на входе, мбар		20	20
Расход природного/сжиженного газа при номинальной мощности, нм ³ /ч / кг/ч		7,94/1,8	12,38/2,65

Напольные газовые конденсационные котлы Econcept Kombi

Напольные газовые конденсационные котлы для многоконтурных систем.
Режимы отопления и ГВС. Встроенный бойлер 140 л.



Особенности конструкции:

- алюминиевый теплообменник, выполняющий также функцию конденсатора
- керамическая горелка с реверсивным пламенем, низким уровнем эмиссии, возможностью использования различных видов газообразного топлива и непрерывной модуляцией пламени
- камера сгорания изолирована внутри экологически чистым материалом
- электронная система управления на базе двух микропроцессоров с возможностью подключения каскадного регулятора, датчика наружной температуры и дистанционного управления
- система контроля горения на базе микропроцессора, осуществляет три попытки розжига при погасании пламени, после чего происходит блокировка котла
- цифровое управление рабочими параметрами котла
- электронная микропроцессорная плата с возможностью подсоединения блока каскадного управления и внешнего температурного датчика
- ЖК дисплей для отображения температуры и режима работы
- насос контура ГВС с постоянной скоростью
- трехскоростной циркуляционный насос системы отопления
- системы защиты от замерзания, блокировки циркуляц. насоса и снижения давления в системе
- возможность работы в режиме компенсации наружной температуры (при установке уличного термостата)
- возможность подключения дистанционного управления Romeo
- возможность подключения устройства комнатного программатора Oscar
- съемная боковая панель, для обеспечения легкого доступа к подключениям в задней части котла
- сифон для сборки конденсата
- возможность эксплуатации в многоконтурной системе с различными температурами контуров:
- максимум до 3 контуров отопления (1 высокотемпературный контур и 2 низкотемпературных) + контур ГВС
- комплект для работы в многоконтурной системе устанавливается непосредственно внутри котла
- блок контроля контурами устанавливается непосредственно на панели управления котла
- возможность организации рециркуляции в накопительном водонагревателе
- возможность эксплуатации как на сжиженном, так и на природном газе (при условии использования специального комплекта)

FERROLI Econcept Kombi.

Технические характеристики	Модель	15 A	25 A	35 A
Цена, руб.		запрос	92950	98840
Мощность				
Полезная мощность (макс./мин.), кВт		-	24,7/7,3	34,6/10,2
КПД при нагрузке 30% от номинальной мощности, %		-	109.3	109.1
Класс энергоэффективности (EN 92/42 CEE)		4 класс	4 класс	4 класс
Отопление				
Температура в контуре отопления (макс./мин.), °С		90/20	90/20	90/20
Максимальное давление в контуре отопления, бар		3	3	3
Объем расширительного бака, л		12	12	12
Вид камеры сгорания			закрытая	
Возможность работы на сжиженном газе		да	да	да
Содержание CO ₂ в дымовых газах*, %		9	9	9
Содержание NO _x в дымовых газах, мг/кВт·ч		-	27	28
ГВС				
Производительность по ГВС при Δt = 25°C, л/мин.		-	14.3	17.2
Температура в контуре ГВС (макс./мин.), °С		65/40	65/40	65/40
Давление в контуре ГВС (макс./мин.), бар		-	7/нд	9/нд
Дымоход				
Диаметр дымохода, мм		-	80	80
Диаметр дымохода/воздуховода раздельное подключение, мм		80/80	80/80	80/80
Диаметр дымохода коаксиальное подключение (внутр./вн.), мм		60/100	60/100	60/100
Диаметр дымохода коаксиальное подключение (внутр./вн.) 2 вар., мм		80/125	80/125	80/125
Температура дымовых газов*, °С		-	45	45
Присоединительные размеры, габариты, вес				
Вход и выход контура отопления, дюйм		3/4	3/4	3/4
Вход и выход контура ГВС, дюйм		3/4	3/4	3/4
Подача газа		3/4	3/4	3/4
Высота, мм		1650	1650	1650
Ширина, мм		600	600	600
Глубина, мм		600	600	600
Вес в упаковке, кг		-	144	169
Электропитание				
Напряжение/частота тока, В/Гц		230/50	230/50	230/50
Потребляемая мощность, Вт		150	150	150
Подача газа				
Номинальное давление природного газа на входе, мбар		20	20	20
Расход природного/сжиженного газа при номинальной мощности, нм ³ /ч / кг/ч		-	2,67/ 1,96	3,68/ 2,72

Напольные двухтопливные (газ/дизель) котлы GN2 N

Напольные котлы с чугунным теплообменником под наддувную горелку (газ/дизель).
Режим отопления (возможно подключение бойлера).



Особенности конструкции:

- чугунный теплообменник, изолированный слоем минеральной ваты, экранированной алюминиевой фольгой
- специальная геометрия топки и дымовых каналов (обеспечивают тихую и эффективную работу)
- специальная геометрия секций котла и малый объем воды (обеспечивают высокий уровень теплообмена и низкую тепловую инерцию)
- система контроля температуры
- термостат защиты от перегрева
- возможность объединения в каскадную систему при помощи электронного блока каскадного регулирования
- трехходовая топка
- возможность подключения внешнего накопительного бойлера BF

Ferroli GN2 N.

Напольные котлы с чугунным теплообменником под наддувную горелку (газ/дизель).

Технические характеристики	Модель	6	7	8	9	10	11	12	13	14
Цена, руб.		106820	114850	122440	131470	148630	159470	171710	181100	189810
Мощность										
Полезная мощность (макс./мин.), кВт		107	126	144	162	180	198	216	234	252
КПД при нагрузке 30% от номинальной мощности, %		92.2	92.4	92.3	92.4	92.4	92.4	92.5	92.6	92.6
Отопление										
Температура в контуре отопления (макс./мин.), °С		110	110	110	110	110	110	110	110	110
Максимальное давление в контуре отопления, бар		4	4	4	4	4	4	4	4	4
Содержание CO ₂ в дымовых газах*, %		10.3	10.3	10.2	10.3	10.4	10.4	10.5	10.4	9.9
Аэродинамическое сопротивление, бар		0.4	0.4	0.4	0.4	0.4	0.4	0.4	0.4	0.4
ГВС										
Производительность по ГВС при Δt= 25°С, л/мин.		опция - бойлер BF								
Дымоход										
Диаметр дымохода, мм		180	180	200	200	200	200	200	200	200
Присоединительные размеры, габариты, вес										
Вход и выход контура отопления, дюйм		3	3	3	3	3	3	3	3	3
Высота, мм		1196	1196	1196	1196	1196	1196	1196	1196	1196
Ширина, мм		600	600	600	600	600	600	600	600	600
Глубина, мм		757	867	977	1087	1197	1307	1417	1527	1637
Вес в упаковке, кг		361	412	463	514	565	616	670	725	780

Напольные двухтопливные (газ/дизель) котлы GN4 N

Напольные котлы с чугунным теплообменником под наддувную горелку (газ/дизель).
Режим отопления (возможно подключение бойлера).



Особенности конструкции:

- чугунный теплообменник, изолированный слоем минеральной ваты, экранированной алюминиевой фольгой
- специальная геометрия топки и дымовых каналов (обеспечивают тихую и эффективную работу)
- специальная геометрия секций котла и малый объем воды (обеспечивают высокий уровень теплообмена и низкую тепловую инерцию)
- система контроля температуры
- термостат защиты от перегрева
- возможность объединения в каскадную систему при помощи электронного блока каскадного регулирования
- трехходовая топка
- возможность подключения внешнего накопительного бойлера BF

Напольные двухтопливные (газ/дизель) котлы Atlas

Напольные котлы с чугунным теплообменником под наддувную горелку (газ/дизель). Режим отопления (возможно подключение бойлера).



Особенности конструкции:

- чугунный теплообменник, изолированный слоем минеральной ваты, экранированной алюминиевой фольгой
- специальная геометрия топки и дымовых каналов (обеспечивают тихую и эффективную работу)
- специальная геометрия секций котла и малый объем воды (обеспечивают высокий уровень теплообмена и низкую тепловую инерцию)
- система контроля температуры
- термостат защиты от перегрева
- возможность объединения в каскадную систему при помощи электронного блока каскадного регулирования
- трехходовая топка
- возможность подключения внешнего накопительного бойлера ВФ

Ferroli Atlas.

Напольные котлы с чугунным теплообменником под наддувную горелку (газ/дизель).

Технические характеристики	Модель	32	47	62	78	95
Цена, руб.		34930	37360	47750	50810	58720
Мощность						
Полезная мощность (макс./мин.), кВт		30/16	42/30	55/42	70/55	87/70
Топочная мощность, кВт		32.2	45	58.8	74.7	93
КПД при нагрузке 30% от номинальной мощности, %		94.6	94.1	93.7	93.8	95
Класс энергоэффективности (EN 92/42 СЕЕ)		2 класс	2 класс	2 класс	2 класс	2 класс
Отопление						
Температура в контуре отопления (макс./мин.), °С		95	95	95	95	95
Максимальное давление в контуре отопления, бар		6	6	6	6	6
Число секций теплообменника		3	4	5	6	7
Аэродинамическое сопротивление, бар		0.59	0.5	0.45	0.55	1
ГВС						
Производительность по ГВС при $\Delta t= 25^{\circ}\text{C}$, л/мин.						опция - бойлер ВF
Дымоход						
Диаметр дымохода, мм		100	100	130	130	130
Присоединительные размеры, габариты, вес						
Вход и выход контура отопления, дюйм		1 1/2	1 1/2	1 1/2	1 1/2	1 1/2
Высота, мм		850	850	850	850	850
Ширина, мм		500	500	500	500	500
Глубина, мм		400	500	600	700	800
Вес в упаковке, кг		127	166	205	244	283
Электропитание						
Напряжение/частота тока, В/Гц		230/50	230/50	230/50	230/50	230/50
Потребляемая мощность, Вт		5	5	5	5	5

Напольные двухтопливные (газ/дизель) котлы Atlas D

Напольные котлы с чугунным теплообменником под наддувную горелку (газ/дизель). Режим отопления (возможно подключение бойлера). Цифровая панель управления.



Особенности конструкции:

- чугунный теплообменник, изолированный слоем минеральной ваты, экранированной алюминиевой фольгой
- специальная геометрия топки и дымовых каналов (обеспечивают тихую и эффективную работу)
- большой multifunctional ЖК дисплей с подсветкой для установки параметров работы системы
- защита от замерзания
- функция самодиагностики
- трехходовая топка
- специальная геометрия секций котла и малый объем воды (обеспечивают высокий уровень теплообмена и низкую тепловую инерцию)
- система контроля температуры
- термостат защиты от перегрева
- возможность объединения в каскадную систему при помощи электронного блока каскадного регулирования
- возможность подключения устройства дистанционного управления Romeo
- возможность подключения устройства комнатного программатора Oscar
- возможность работы в режиме компенсации наружной температуры (при установке уличного термостата)
- возможность подключения внешнего накопительного бойлера BF

Ferroli Atlas D.

Напольные котлы с чугунным теплообменником под наддувную горелку (газ/дизель).

Технические характеристики	Модель	30	42	55	70	87
Цена, руб.		39890	44770	50780	59350	65820
Мощность						
Полезная мощность (макс./мин.), кВт		30/16	42/30	55/42	70/55	87/70
Топочная мощность, кВт		32.2	45	58.8	74.7	93
КПД при нагрузке 30% от номинальной мощности, %		94.6	94.1	93.7	93.8	95
Класс энергоэффективности (EN 92/42 СЕЕ)		3 класс	3 класс	3 класс	3 класс	3 класс
Отопление						
Температура в контуре отопления (макс./мин.), °С		95	95	95	95	95
Максимальное давление в контуре отопления, бар		6	6	6	6	6
Число секций теплообменника		3	4	5	6	7
Аэродинамическое сопротивление, бар		0.59	0.5	0.45	0.55	1
ГВС						
Производительность по ГВС при $\Delta t=25^{\circ}\text{C}$, л/мин.						опция - бойлер BF
Дымоход						
Диаметр дымохода, мм		100	100	130	130	130
Присоединительные размеры, габариты, вес						
Вход и выход контура отопления, дюйм		1 1/2	1 1/2	1 1/2	1 1/2	1 1/2
Высота, мм		850	850	850	850	850
Ширина, мм		500	500	500	500	500
Глубина, мм		400	500	600	700	800
Вес в упаковке, кг		127	166	205	244	283
Электропитание						
Напряжение/частота тока, В/Гц		230/50	230/50	230/50	230/50	230/50
Потребляемая мощность, Вт		5	5	5	5	5