

RAUTITAN

ТРУБОПРОВОДНАЯ СИСТЕМА

для водоснабжения и отопления



Кронштейн, настенный угольник RAUTITAN, звуко- и теплоизолирующий кожух



Универсальные трубы RAUTITAN stabil и RAUTITAN flex



Техника соединения REHAU с помощью подвижной гильзы без уплотнительных колец



Пример монтажа настенных угольников для подключения запорной арматуры



Выполнение соединения с подвижной гильзой REHAU



Фитинги RAUTITAN

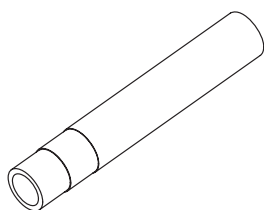


Прямое подключение отопительного прибора трубой RAUTITAN stabil



Противопожарная манжета для труб RAUTITAN flex

Трубы для водоснабжения и отопления



RAUTITAN stabil

Универсальная труба для систем водоснабжения и отопления

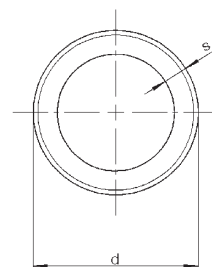
Материал: металло-полимерная труба из молекулярно сшитого полиэтилена (PE-X/Al/PE).

Класс огнестойкости: B2, нормально воспламеняемый.

Вид поставки: бухты 100 м в картонной упаковке, отрезки по 5 м в картонной упаковке.

Цвет: серебристый RAL 9006 (белый алюминий).

Примечание: Резьбозажимные соединения для труб RAUTITAN stabil: арт. 266452-001 и 266462-001.

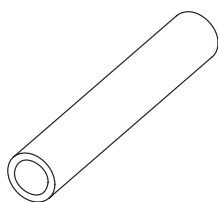


Бухты

Артикул	Размеры, мм		Объем, л/м	Вес, кг/м	Вид поставки	Цена за м, €
	d	s				
130121-100	16,2	2,6	0,095	0,141	100 м бухта	2,57
130131-100	20	2,9	0,158	0,190	100 м бухта	3,67
130141-025	25	3,7	0,243	0,303	25 м бухта	6,73

Отрезки

130071-005	16,2	2,6	0,095	0,141	5 м отрезки	2,90
130081-005	20	2,9	0,158	0,190	5 м отрезки	3,99
130091-005	25	3,7	0,243	0,303	5 м отрезки	7,07
130101-005	32	4,7	0,401	0,479	5 м отрезки	8,31
130111-005	40	6,0	0,616	0,758	5 м отрезки	20,66



RAUTITAN flex

Универсальная труба для систем водоснабжения и отопления

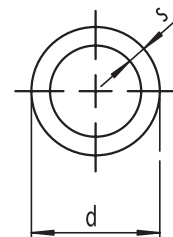
Материал: полиэтилен, молекулярно сшитый пероксидным методом (RAU-PE-Xa)

Кислородозащитный слой согласно DIN 4726.

Цвет: серебристый RAL 9006 (белый алюминий).

Класс огнестойкости: B2, нормально воспламеняемый.

Примечание: Резьбозажимные соединения для труб RAUTITAN flex: арт. 266352-001 и 266362-001.



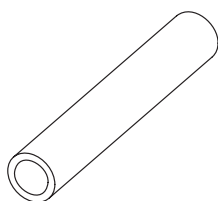
Бухты

Артикул	Размеры, мм		Dy	Объем, л/м	Вес, кг/м	Вид поставки	Цена за м, €
	d	s					
130370-100	16	2,2	12	0,106	0,103	100 м бухта	2,02
130380-100	20	2,8	15	0,163	0,158	100 м бухта	2,63
130390-025	25	3,5	20	0,254	0,235	25 м бухта	4,16
130400-025	32	4,4	25	0,423	0,385	25 м бухта	5,95

Отрезки

130370-006	16	2,2	12	0,106	0,103	6 м отрезки	2,40
130380-006	20	2,8	15	0,163	0,158	6 м отрезки	3,21
130390-006	25	3,5	20	0,254	0,235	6 м отрезки	4,68
130400-006	32	4,4	25	0,423	0,385	6 м отрезки	6,71
130410-006	40	5,5	32	0,661	0,586	6 м отрезки	10,40
130420-006	50	6,9	40	1,029	0,924	6 м отрезки	13,69
130430-006	63	8,6	50	1,633	1,505	6 м отрезки	20,20

Трубы для водоснабжения и отопления



RAUTITAN his

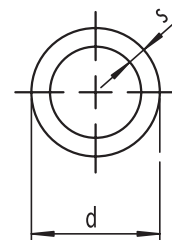
Труба для систем холодного и горячего водоснабжения

Материал: полиэтилен, молекулярно сшитый пероксидным методом (RAU-PE-Xa).

Цвет: RAL 90003, натуральный.

Вид поставки: бухты 100 м и 25 м в картонной упаковке, прямые отрезки по 6 м в полиэтиленовой упаковке.

Примечание: Резьбозажимные соединения для труб RAUTITAN his: арт. 266352-001 и 266362-001.

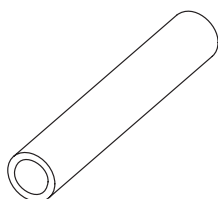


Бухты

Артикул	Размеры, мм		Dy	Объем, л/м	Вес, кг/м	Вид поставки	Цена за м, €
	d	s					
137010-100	16	2,2	12	0,106	0,097	100 м бухта	2,04
137020-100	20	2,8	15	0,163	0,146	100 м бухта	2,83
137030-025	25	3,5	20	0,254	0,230	25 м бухта	4,33
137040-025	32	4,4	25	0,423	0,368	25 м бухта	6,36

Отрезки

137010-006	16	2,2	12	0,106	0,097	6 м отрезки	2,36
137020-006	20	2,8	15	0,163	0,146	6 м отрезки	3,06
137030-006	25	3,5	20	0,254	0,230	6 м отрезки	4,66
137040-006	32	4,4	25	0,423	0,368	6 м отрезки	6,71
138320-006	40	5,5	32	0,661	0,576	6 м отрезки	10,40
138330-006	50	6,9	40	1,030	0,897	6 м отрезки	13,69
138340-006	63	8,6	50	1,630	1,432	6 м отрезки	20,20



RAUTITAN pink

Труба для систем отопления

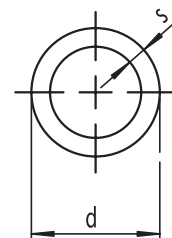
Материал: полиэтилен, молекулярно сшитый пероксидным методом (RAU-PE-Xa).

Кислородозащитный слой согласно DIN 4726.

Цвет: RAL 95090, лиловый.

Вид поставки: бухты 100 м и 25 м в картонной упаковке, прямые отрезки по 6 м в полиэтиленовой упаковке.

Примечание: Резьбозажимные соединения для труб RAUTITAN pink: арт. 266352-001 и 266362-001.



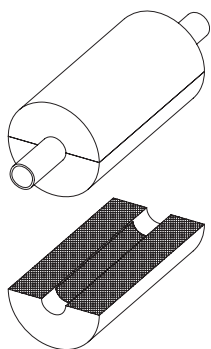
Бухты

Артикул	Размеры, мм		Dy	Объем, л/м	Вес, кг/м	Вид поставки	Цена за м, €
	d	s					
136042-120	16	2,2	12	0,106	0,100	100 м бухта	2,02
136052-120	20	2,8	15	0,163	0,150	100 м бухта	2,63
136062-025	25	3,5	20	0,254	0,240	25 м бухта	3,93
136072-025	32	4,4	25	0,423	0,380	25 м бухта	5,46

Отрезки

136042-006	16	2,2	12	0,106	0,100	6 м отрезки	2,30
136052-006	20	2,8	15	0,163	0,150	6 м отрезки	2,83
136062-006	25	3,5	20	0,254	0,240	6 м отрезки	4,26
136072-006	32	4,4	25	0,423	0,380	6 м отрезки	5,91
136082-006	40	5,5	32	0,661	0,590	6 м отрезки	9,18
136092-006	50	6,9	40	1,03	0,930	6 м отрезки	12,02
136102-006	63	8,6	50	1,63	1,470	6 м отрезки	17,38

Принадлежности для труб



REHAU

Противопожарная манжета для труб из сшитого полиэтилена

Предназначена для применения с трубами RAUTITAN flex, RAUTITAN his, RAUTITAN pink, RAUPEX и RAUTHERM S.

В случае пожара удерживает дым и огонь со стороны возгорания, не допуская в другие помещения.

Можно устанавливать как в горизонтальном (перекрытие 150 мм), так и в вертикальном (стена 100 мм) положении.

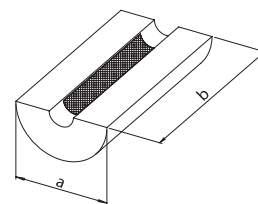
Состоит из 2 сегментов в комплекте с 2 ремешками для обвязки.

Материал: вспененный полистирол.

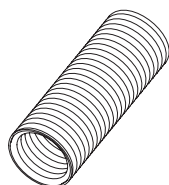
Цвет: красный RAL 3000.

Примечание: Для труб RAUTITAN stabil необходимо использовать соответствующие прокладки из изоляции, минимум 30 мм толщиной, из минеральной ваты категории DIN 4102-A, с точкой плавления > 1000°C и плотностью в необожженном состоянии 90 кг/м³ (напр., ROCKWOOL RS 800).

При установке противопожарной манжеты REHAU необходимо соблюдать все предписания свидетельств контроля и допуски.



Артикул	Типоразмер	Размеры, мм		Вес, кг/шт.	Единица поставки	Цена за шт., €
		a	b			
241443-001	16/17	70	150	0,26	1 шт.	50,94
241453-001	20	75	150	0,27	1 шт.	53,97
241463-001	25	95	200	0,5	1 шт.	57,02
241473-001	32	100	240	0,6	1 шт.	61,80
241483-001	40	110	240	0,69	1 шт.	68,40
241493-001	50	140	240	1,2	1 шт.	69,58
241503-001	63	180	240	1,7	1 шт.	79,23



Защитная гофротруба

Применяется с трубами RAUTITAN и RAUTHERM S

- для предохранения труб от образования конденсата;
- для предохранения труб от механических повреждений при подводке к отопительным приборам;
- при подводке труб к распределительным коллекторам;
- в системах напольного отопления — при прокладке трубы в бетонной стяжке при прохождении через деформационный шов.



Материал гофротрубы: полиэтилен низкой плотности, теплостойкость до +105°C

Вид поставки: бухты 30 м. Цвет гофротрубы: 96001 (черный).

Артикул	Для труб с наружным диаметром, мм	Размеры, мм		Вес, кг/шт.	Вид поставки	Цена за м, €
		a	b			
70725	16/17	24	19	0,067	30 м бухта	0,56
70732	20	28	23	0,090	30 м бухта	0,76
70740	25	34	29	0,140	30 м бухта	1,15
70750	32	42	36	0,220	30 м бухта	1,59

Принадлежности для труб

RENAU

Фиксатор поворота

Применяется для систем отопления с трубами RAUTITAN flex и RAUTITAN pink для фиксации поворота трубы.
Радиус изгиба: 5 x d.

Материал: сталь, с обработанной внешней поверхностью.

фиксация поворота на 90°



Артикул	Типо-размер	Радиус изгиба, мм	Вес, кг/шт.	Единица поставки	Цена за шт., €
258408-002	16/17	5 x d	0,054	1 шт.	2,47
258798-002	20	5 x d	0,080	1 шт.	2,96
257249-002	25	5 x d	0,140	1 шт.	3,92
261153-001	32*	5 x d	0,360	1 шт.	4,68

* Фиксатор поворота Ду 32 поставляется с двумя дополнительными пружинными кольцами.

фиксация поворота на 45°



265729-001	16/17	5 x d	0,040	1 шт.	2,47
268624-001	20	5 x d	0,074	1 шт.	2,96
268634-001	25	5 x d	0,142	1 шт.	3,92
268644-001	32*	5 x d	0,260	1 шт.	4,68

* Фиксатор поворота Ду 32 поставляется с двумя дополнительными пружинными кольцами.

RENAU

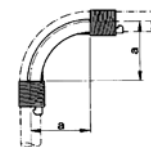
Отвод направляющий с кольцами, для фиксации поворота трубы

Состоит из изогнутого ложементта и двух пружинных фиксирующих колец.

Материал: оцинкованная сталь.

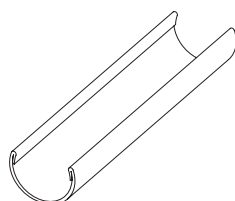
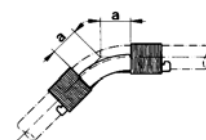
отвод 90°

Артикул	Типо-размер	Размеры, мм	Вес, кг/шт.	Единица поставки	Цена за шт., €
		a			
138881-002	16-90°	48	0,055	1 шт.	2,47
138891-002	20-90°	60	0,060	1 шт.	2,96
138351-002	25-90°	75	0,150	1 шт.	3,92
138641-002	32-90°	128	0,310	1 шт.	4,68



отвод 45°

139121-002	16-45°	20	0,040	1 шт.	2,47
139131-002	20-45°	25	0,045	1 шт.	2,96
138911-002	25-45°	31	0,120	1 шт.	3,92
138921-002	32-45°	40	0,210	1 шт.	4,68



RENAU

Фиксирующий желоб для уменьшения линейных расширений

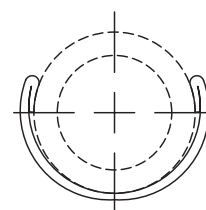
Для фиксации труб из полиэтилена RAU-PE-Ха при открытой прокладке.

Уменьшает температурные удлинения труб RAU-PE-Ха.

Позволяет увеличить расстояние между хомутами.

Материал: сталь, оцинкованная по методу Сендзимира.

Примечание: Фиксирующие желоба также используются с трубами RAUTHERM S.



Артикул	Для трубы из RAU-PE-Ха, мм	Вес, кг/м	Длина желоба	Единица поставки	Цена за м, €
138033-001	16/17	0,27	3 м	1 шт.	1,40
138043-001	20	0,32	3 м	1 шт.	1,53
138053-001	25	0,48	3 м	1 шт.	2,02
138063-001	32	0,6	3 м	1 шт.	2,49
138073-001	40	0,91	3 м	1 шт.	3,79
138083-001	50	1,08	3 м	1 шт.	4,71
138093-001	63	1,32	3 м	1 шт.	5,65

Универсальные фитинги: тройники

RAUTITAN

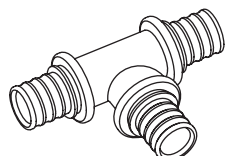
Тройник

Используется для монтажа систем водоснабжения и отопления с трубами RAUTITAN stabil, RAUTITAN flex, RAUTITAN his, RAUTITAN pink, RAUPEX SDR 7,4.

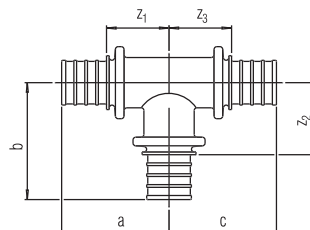
Материал: латунь, устойчивая к вымыванию цинка.

Цвет: чистая латунь.

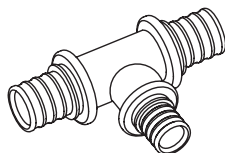
Равнопроходный



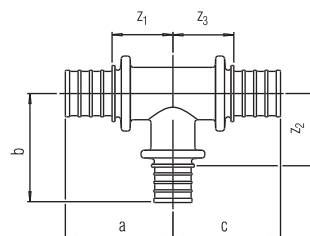
Артикул	Типо-размер	Размеры, мм						Вес, кг/шт.	Единица поставки	Цена за шт., €
		a	b	c	z ₁	z ₂	z ₃			
259335-002	16	33	39	33	21	26	21	0,087	1 шт.	5,63
259345-002	20	39	43	39	23	27	23	0,130	1 шт.	7,41
259355-002	25	50	55	50	27	32	27	0,217	1 шт.	8,37
138941-002	32	59	65	59	32	38	32	0,390	1 шт.	16,97
137073-001	40	67	75	67	34	45	34	0,800	1 шт.	33,26
137155-001	50	79	87	79	38	48	38	1,190	1 шт.	40,88
137165-001	63	98	108	98	48	62	48	2,200	1 шт.	51,27



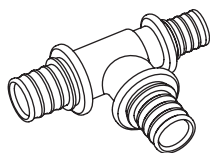
С уменьшенным боковым проходом



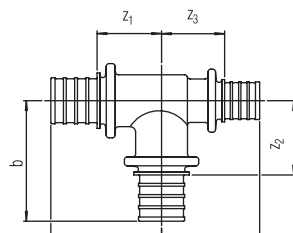
259365-002	20-16-20	38	39	38	22	26	22	0,110	1 шт.	7,41
259375-002	25-16-25	47	43	47	24	30	24	0,160	1 шт.	8,37
259385-002	25-20-25	49	47	49	26	31	26	0,190	1 шт.	8,37
137156-001	32-16-32	55	48	55	28	36	28	0,270	1 шт.	16,97
139942-001	32-20-32	55	51	55	28	35	28	0,290	1 шт.	16,97
138951-002	32-25-32	56	60	56	29	37	29	0,340	1 шт.	16,97
137592-001	40-20-40	66	59	66	34	43	34	0,642	1 шт.	33,26
139772-001	40-25-40	66	67	66	34	44	34	0,642	1 шт.	33,26
139782-001	40-32-40	66	73	66	34	46	34	0,666	1 шт.	33,26
230348-001	50-20-50	71	62	71	32	45	32	0,801	1 шт.	40,88
230358-001	50-25-50	71	70	71	32	46	32	0,806	1 шт.	40,88
139792-001	50-32-50	71	76	71	32	49	32	0,840	1 шт.	40,88
137089-001	50-40-50	75	80	75	36	48	36	1,036	1 шт.	40,88
230328-001	63-20-63	83	72	83	37	55	37	1,284	1 шт.	51,27
230338-001	63-25-63	83	80	83	37	56	37	1,287	1 шт.	51,27
137175-001	63-32-63	83	86	83	37	59	37	1,450	1 шт.	51,27
137074-001	63-40-63	90	90	90	44	58	44	1,630	1 шт.	51,27
137084-001	63-50-63	90	97	90	44	58	44	1,870	1 шт.	51,27



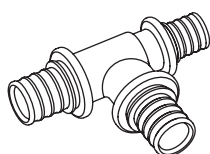
С уменьшенным торцевым проходом



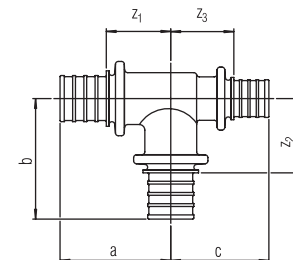
259395-002	20-20-16	40	43	35	23	27	23	0,120	1 шт.	7,41
259405-002	25-25-16	51	55	37	28	32	25	0,190	1 шт.	8,37
259415-002	25-25-20	51	55	42	28	32	25	0,197	1 шт.	8,37
139972-001	32-32-20	61	65	45	34	28	29	0,340	1 шт.	16,97
139992-001	32-32-25	61	65	54	34	38	31	0,350	1 шт.	16,97



С уменьшенным боковым и торцевым проходом



259425-002	20-16-16	38	39	34	22	26	21	0,103	1 шт.	5,63
257266-002	25-16-16	48	43	34	25	30	22	0,135	1 шт.	5,63
259435-002	25-16-20	48	43	39	25	30	22	0,145	1 шт.	7,41
258196-002	25-20-16	49	47	35	26	31	23	0,156	1 шт.	7,41
259445-002	25-20-20	49	47	40	26	31	23	0,167	1 шт.	7,41
139982-001	32-20-20	55	51	40	28	35	24	0,240	1 шт.	16,97
137185-001	32-20-25	55	51	49	28	35	26	0,250	1 шт.	16,97
139952-001	32-25-20	58	59	43	31	36	26	0,290	1 шт.	16,97
138961-002	32-25-25	56	60	51	29	37	28	0,290	1 шт.	16,97
137064-001	40-32-32	64	71	60	32	44	33	0,570	1 шт.	33,26
137195-001	50-32-40	69	76	62	30	49	30	0,880	1 шт.	40,88
137205-001	63-32-50	83	86	73	37	59	34	1,300	1 шт.	51,27



Универсальные фитинги: тройники, муфты

RAUTITAN

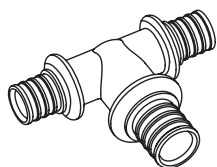
Тройник

Используется для монтажа систем водоснабжения и отопления с трубами RAUTITAN stabil, RAUTITAN flex, RAUTITAN his, RAUTITAN pink, RAUPEX SDR 7,4.

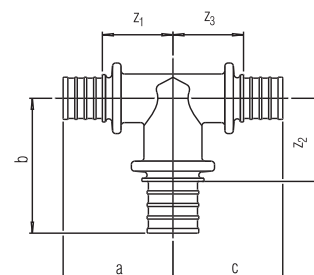
Материал: латунь, устойчивая к вымыванию цинка.

Цвет: чистая латунь.

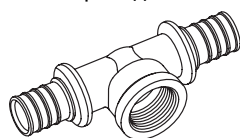
С увеличенным боковым проходом



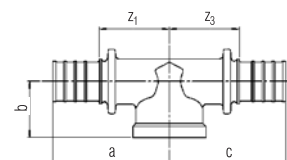
Артикул	Типо-размер	Размеры, мм						Вес, кг/шт.	Единица поставки	Цена за шт., €
		a	b	c	Z ₁	Z ₂	Z ₃			
257296-002	16-20-16	35	43	35	23	27	23	0,106	1 шт.	5,63
257306-002	16-25-16	37	51	37	25	28	25	0,136	1 шт.	7,41
257316-002	20-25-16	42	53	37	26	30	25	0,153	1 шт.	7,41
257326-002	20-25-20	42	53	42	26	30	26	0,164	1 шт.	7,41
139962-001	20-32-20	45	57	45	29	30	29	0,240	1 шт.	16,97
138971-002	25-32-25	54	61	54	31	34	31	0,290	1 шт.	16,97
241235-002	32-40-32	62	70	62	35	43	35	0,512	1 шт.	33,26



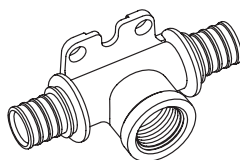
С внутренней резьбой на боковом проходе



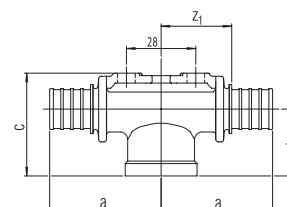
258206-002	25-Rp ^{3/4} -25	58	28	58	35	-	35	0,230	1 шт.	10,54
139011-002	32-Rp ^{3/4} -25	63	31	58	36	-	35	0,300	1 шт.	20,71
138991-002	32-Rp ^{3/4} -32	63	31	63	36	-	36	0,360	1 шт.	20,71
139001-002	32-Rp1-25	68	30	63	41	-	40	0,390	1 шт.	20,71
138981-002	32-Rp1-32	68	33	68	41	-	41	0,440	1 шт.	20,71
139842-001	40-Rp1-32	72	37	71	40	-	39	0,600	1 шт.	33,26
139802-001	40-Rp1-40	72	37	75	40	-	43	0,740	1 шт.	33,26
137135-001	40-Rp1 ^{1/4} -40	77	39	80	46	-	48	0,780	1 шт.	33,26
139812-001	50-Rp1-50	85	43	87	46	-	48	1,050	1 шт.	40,34
139822-001	50-Rp1 ^{1/4} -50	85	43	87	48	-	48	1,100	1 шт.	40,34
139832-001	63-Rp1-63	91	45	91	45	-	45	1,620	1 шт.	49,17



Настенный с внутренней резьбой на боковом проходе



138841-002	16-Rp ^{1/2} -16	41	24	36	28	-	-	0,182	1 шт.	9,81
138851-002	20-Rp ^{1/2} -20	45	25	39	29	-	-	0,200	1 шт.	10,23



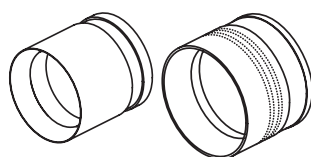
RAUTITAN

Надвижная гильза для выполнения соединений REHAU

Применяются для труб RAUTITAN stabil, RAUTITAN flex, RAUTITAN his, RAUTITAN pink, а также промышленных труб RAUPEX SDR 7,4 с соответствующими фитингами.

Материал: термически обработанная стандартная латунь CuZn 39 Pb3/F43.

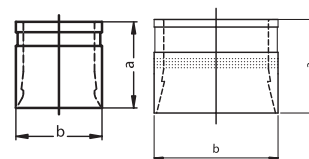
Примечание: Типоразмеры 32 и 40 имеют дополнительное рифление с внешней стороны.



Типоразмеры
16, 20, 25, 50, 63

Типоразмеры
32, 40

Артикул	Типоразмер	Размеры, мм		Вес, кг/шт.	Единица поставки	Цена за шт., €
		a	b			
259605-002	16 RAUTITAN	24	22	0,025	1 шт.	0,71
259615-002	20 RAUTITAN	25	25	0,028	1 шт.	0,91
259625-002	25 RAUTITAN	29	30	0,044	1 шт.	1,20
137166-001	32 RAUTITAN	34	39	0,096	1 шт.	2,31
137296-001	40 RAUTITAN	37	49	0,142	1 шт.	4,25
139771-002	50 RAUTITAN	44	61	0,3	1 шт.	6,93
139781-002	63 RAUTITAN	53	74	0,43	1 шт.	9,79



Типоразмеры
16, 20, 25, 50, 63

Типоразмеры
32, 40

Универсальные фитинги: муфты, заглушки

RAUTITAN

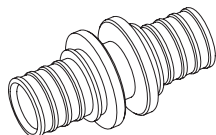
Муфта соединительная

Используется для монтажа систем водоснабжения и отопления с трубами RAUTITAN stabil, RAUTITAN flex, RAUTITAN his, RAUTITAN pink, RAUPEX SDR 7,4.

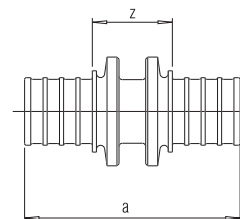
Материал: латунь, устойчивая к вымыванию цинка.

Цвет: чистая латунь.

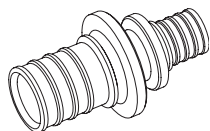
Равнопроходная



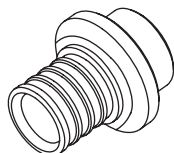
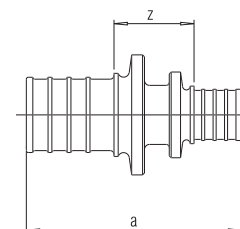
Артикул	Типо-размер	Размеры, мм		Вес, кг/шт.	Единица поставки	Цена за шт., €
		a	z			
259455-002	16	45	20	0,039	1 шт.	3,92
259465-002	20	53	20	0,058	1 шт.	5,39
259475-002	25	69	23	0,100	1 шт.	7,68
139061-002	32	82	28	0,184	1 шт.	11,72
139731-002	40	91	27	0,380	1 шт.	19,86
139741-002	50	105	27	0,560	1 шт.	28,79
139751-002	63	127	35	0,980	1 шт.	37,72



Переходная



257356-002	20 – 16	48	19	0,048	1 шт.	5,39
257376-003	25 – 16	57	21	0,070	1 шт.	7,68
257366-002	25 – 20	61	22	0,081	1 шт.	7,68
139071-002	32 – 25	77	27	0,148	1 шт.	11,72
137582-001	40 – 20	80	32	0,265	1 шт.	19,86
138018-001	40 – 25	88	33	0,270	1 шт.	19,86
137393-001	40 – 32	87	28	0,270	1 шт.	19,86
137863-001	50 – 32	94	28	0,410	1 шт.	28,79
137843-001	50 – 40	98	27	0,460	1 шт.	28,79
138019-001	63 – 40	116	38	0,770	1 шт.	37,72
137853-001	63 – 50	117	32	0,790	1 шт.	37,72



RAUTITAN

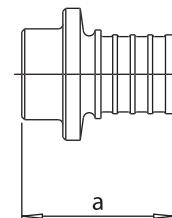
Заглушка для полимерных труб

Используется для монтажа систем водоснабжения и отопления с трубами RAUTITAN stabil, RAUTITAN flex, RAUTITAN his, RAUTITAN pink, RAUPEX SDR 7,4.

Материал: латунь, устойчивая к вымыванию цинка.

Цвет: чистая латунь.

Артикул	Типо-размер	Размеры, мм	Вес, кг/шт.	Единица поставки	Цена за шт., €
		a			
137793-001	16	26	0,020	1 шт.	3,65
137436-001	20	30	0,040	1 шт.	4,28



Универсальные фитинги: переходники

RAUTITAN

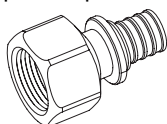
Переходник

Используется для монтажа систем водоснабжения и отопления с трубами RAUTITAN stabil, RAUTITAN flex, RAUTITAN his, RAUTITAN pink, RAUPEX SDR 7,4.

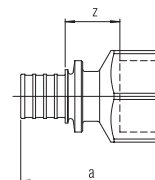
Материал: латунь, устойчивая к вымыванию цинка.

Цвет: чистая латунь.

С внутренней резьбой

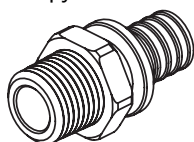


Артикул	Типо-размер	Размеры, мм		SW	Вес, кг/шт.	Единица поставки	Цена за шт., €
		a	z				
259515-002	16 – Rp1/2	48	21	27	0,084	1 шт.	5,76
259525-002	20 – Rp1/2	51	20	27	0,080	1 шт.	6,30
138253-001	20 – Rp3/4	53	22	34	0,140	1 шт.	6,30
139281-002	25 – Rp1/2	58	20	27	0,101	1 шт.	7,81
259535-002	25 – Rp3/4	61	22	34	0,155	1 шт.	7,81
139101-002	32 – Rp3/4	66	23	40	0,244	1 шт.	12,41
139091-002	32 – Rp1	71	25	40	0,220	1 шт.	12,41

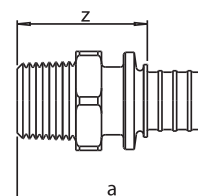


SW = Размер гаечного ключа.

Комбинированный с наружной резьбой и под пайку медных труб



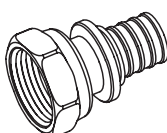
137955-001	16-R ¹ / ₂	45	33	23	0,060	1 шт.	5,76
137965-001	16-R ³ / ₄ -L15	47	35	27	0,093	1 шт.	5,76
139892-001	16-R1	52	39	35	0,120	1 шт.	9,02
137975-001	20-R ¹ / ₂	53	37	18	0,069	1 шт.	6,30
137985-001	20-R ³ / ₄ -L15	54	38	18	0,094	1 шт.	6,30
137995-001	20-R1-L18	56	39	34	0,173	1 шт.	9,02
139181-002	25-R ¹ / ₂	59	36	20	0,080	1 шт.	7,81
259505-002	25-R ³ / ₄ -L18	61	38	22	0,130	1 шт.	7,81
257336-002	25-R1-L22	64	41	34	0,180	1 шт.	7,81
139081-002	32-R ³ / ₄	67	40	27	0,158	1 шт.	11,72
139051-002	32-R1-L22	71	44	27	0,188	1 шт.	11,72
139691-002	40-R1 ¹ / ₄	82	50	36	0,340	1 шт.	15,75
139701-002	50-R1 ¹ / ₄	89	50	41	0,492	1 шт.	25,25
139711-002	50-R1 ¹ / ₂	89	50	41	0,470	1 шт.	25,25
139721-002	63-R2	105	59	55	0,790	1 шт.	37,50



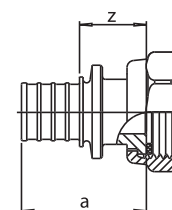
SW = Размер гаечного ключа.

L = наружный диаметр медной трубы для пайки, мм (при пайке в системах водоснабжения следует использовать только мягкий припой).

С накидной гайкой



139551-002	16-G ¹ / ₂	32	19	26	0,065	1 шт.	6,04
137144-001	16-G ³ / ₄ *	32	19	30	0,086	1 шт.	6,04
139561-002	20-G ¹ / ₂	36	19	26	0,062	1 шт.	7,54
139571-002	20-G ³ / ₄ *	36	19	30	0,084	1 шт.	7,54
139912-001	25-G ³ / ₄	45	22	30	0,080	1 шт.	14,36
139922-001	25-G1*	45	22	38	0,120	1 шт.	14,36
139932-001	32-G1	51	24	38	0,160	1 шт.	21,77
241475-001	32-G1 ¹ / ₄ *	52	25	46	0,170	1 шт.	21,77
137154-001	32-G1 ¹ / ₂	54	27	52	0,260	1 шт.	21,77
137265-001	40-G1 ¹ / ₂ *	57	32	52	0,430	1 шт.	27,94
137164-001	40-G2	64	32	65	0,490	1 шт.	27,94
137275-001	50-G1 ³ / ₄ *	57	25	60	0,610	1 шт.	48,91
137285-001	63-G2 ³ / ₈ *	77	31	74	1,140	1 шт.	69,51



SW = Размер гаечного ключа.

* Возможность соединения с арматурой с наружной резьбой согласно DIN 3546.

Универсальные фитинги: угольники

RAUTITAN

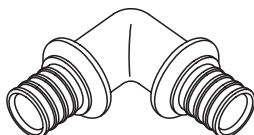
Угольник

Используется для монтажа систем водоснабжения и отопления с трубами RAUTITAN stabil, RAUTITAN flex, RAUTITAN his, RAUTITAN pink, RAUPEX SDR 7,4.

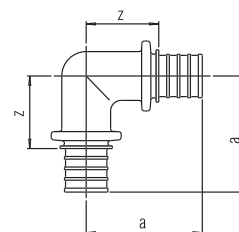
Материал: латунь, устойчивая к вымыванию цинка.

Цвет: чистая латунь.

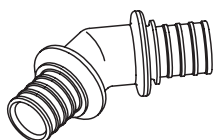
90°



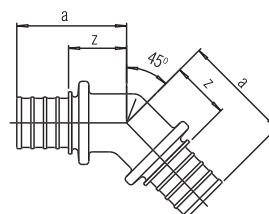
Артикул	Типо-размер	Размеры, мм		Вес, кг/шт.	Единица поставки	Цена за шт., €
		a	z			
139461-002	16-90°	38	25	0,065	1 шт.	5,14
139471-002	20-90°	43	28	0,100	1 шт.	6,71
139481-002	25-90°	55	32	0,160	1 шт.	9,00
137413-001	32-90°	66	39	0,310	1 шт.	14,43
139872-001	40-90°	74	42	0,590	1 шт.	24,77
139882-001	50-90°	87	39	0,960	1 шт.	45,74
137873-001	63-90°	106	60	1,400	1 шт.	55,09



45°



137013-001	20-45°	35	19	0,080	1 шт.	9,20
137023-001	25-45°	46	23	0,143	1 шт.	11,81
137033-001	32-45°	54	27	0,260	1 шт.	17,30
139862-001	40-45°	58	26	0,450	1 шт.	32,58
137094-001	50-45°	67	28	0,720	1 шт.	51,51
137104-001	63-45°	81	35	1,270	1 шт.	61,41



RAUTITAN

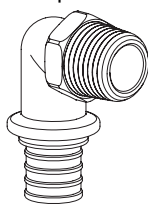
Угольник-переходник

Используется для монтажа систем водоснабжения и отопления с трубами RAUTITAN stabil, RAUTITAN flex, RAUTITAN his, RAUTITAN pink, RAUPEX SDR 7,4.

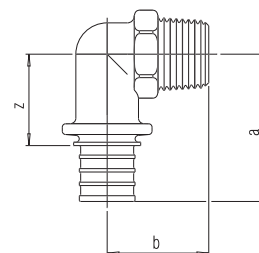
Материал: латунь, устойчивая к вымыванию цинка.

Цвет: чистая латунь.

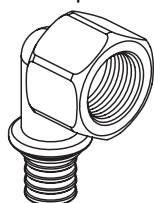
с наружной резьбой



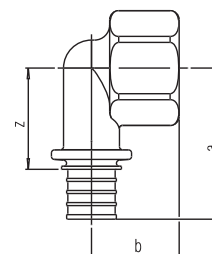
Артикул	Типо-размер	Размеры, мм			SW	Вес, кг/шт.	Единица поставки	Цена за шт., €
		a	b	z				
139491-002	16 – R ¹ / ₂	39	28	27	23	0,080	1 шт.	5,76
139501-002	20 – R ¹ / ₂	44	30	27	23	0,103	1 шт.	6,63
137545-001	20 – R ³ / ₄	48	34	31	29	0,135	1 шт.	6,63
139511-001	25 – R ³ / ₄	55	36	32	29	0,150	1 шт.	9,16
137423-001	32 – R ³ / ₄	62	38	35	29	0,220	1 шт.	14,64
137433-001	32 – R1	64	42	32	35	0,270	1 шт.	14,64



с внутренней резьбой



137295-001	16 – Rp ¹ / ₂	41	27	23	27	0,150	1 шт.	6,17
137124-001	16 – Rp ³ / ₄	46	28	33	34	0,144	1 шт.	6,17
137305-001	20 – Rp ¹ / ₂	46	28	23	27	0,150	1 шт.	7,74
137134-001	20 – Rp ³ / ₄	50	29	33	34	0,176	1 шт.	7,74



SW – Размер гаечного ключа.

Универсальные фитинги: угольники

RAUTITAN

Угольник настенный

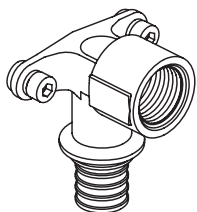
Используется для монтажа систем водоснабжения и отопления с трубами RAUTITAN stabil, RAUTITAN flex, RAUTITAN his, RAUTITAN pink, RAUPEX SDR 7,4.

Устанавливается на кронштейнах из программы REHAU.

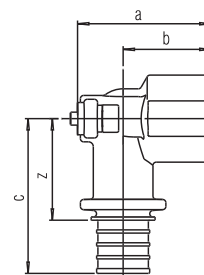
Материал: латунь, устойчивая к вымыванию цинка.

Цвет: чистая латунь.

С внутренней резьбой,
короткий нарезной патрубков

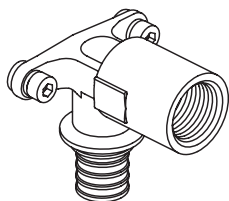


Артикул	Типо-размер	Размеры, мм				SW	Вес, кг/шт.	Единица поставки	Цена за шт., €
		a	b	c	z				
138461-005	16-Rp ^{1/2} (к)	42	29	40	27	-	0,110	1 шт.	6,66
138471-005	20-Rp ^{1/2} (к)	42	28	44	28	-	0,128	1 шт.	7,68
139191-005	20-Rp ^{3/4} (к)	42	31	48	32	-	0,160	1 шт.	7,68
138591-005	25-Rp ^{3/4} (к)	49	33	58	35	-	0,220	1 шт.	11,75

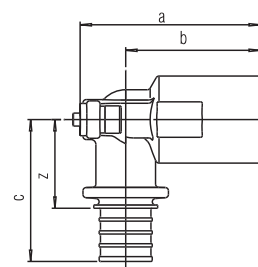


(к) = Короткий нарезной патрубков.

С внутренней резьбой,
длинный нарезной патрубков

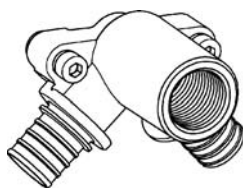


138441-005	16-Rp ^{1/2} (д)	56	44	40	27	-	0,140	1 шт.	6,66
138451-005	20-Rp ^{1/2} (д)	56	42	44	28	-	0,150	1 шт.	7,68

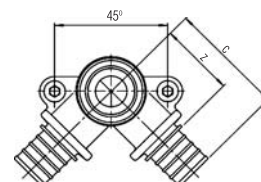


(д) = Длинный нарезной патрубков, который после установки обрезается по поверхности стены.

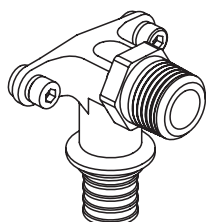
С внутренней резьбой и
сквозным проходом,
длинный нарезной патрубков
и 2 отвода для присоедине-
ния на подвижной гильзе



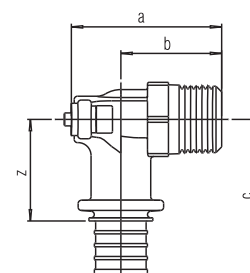
137015-001	16/16-Rp ^{1/2}	57	42	42	30	-	0,230	1 шт.	10,67
137025-001	20/20-Rp ^{1/2}	57	42	47	30	-	0,320	1 шт.	11,67



С наружной резьбой



138481-005	16 - R ^{1/2}	44	32	38	25	23	0,121	1 шт.	6,66
138491-005	20 - R ^{1/2}	46	31	42	26	23	0,130	1 шт.	7,68
138501-005	20 - R ^{3/4}	48	33	45	29	23	0,164	1 шт.	7,68



SW = Размер гаечного ключа.

Универсальные фитинги: угольники. Кронштейны.

RAUTITAN

Угольник настенный

Используется для монтажа систем водоснабжения и отопления с трубами RAUTITAN stabil, RAUTITAN flex, RAUTITAN his, RAUTITAN pink, RAUPEX SDR 7,4.

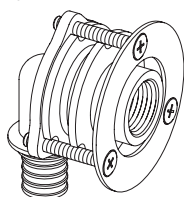
Устанавливается на кронштейнах из программы REHAU.

Материал: латунь, устойчивая к вымыванию цинка.

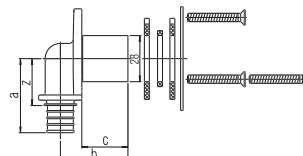
Цвет: чистая латунь.

Для гипсокартонных плит

В комплекте с шайбами из резины, уплотнительным кольцом и винтами из оцинкованной стали

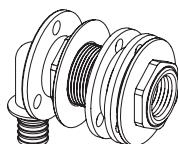


Артикул	Типо-размер	Размеры, мм				SW	Вес, кг/шт.	Единица поставки	Цена за шт., €
		a	b	c	z				
139261-002	16 – Rp ^{1/2}	41	40	28	29	–	0,230	1 шт.	11,59
139271-002	20 – Rp ^{1/2}	45	41	28	29	–	0,260	1 шт.	13,10

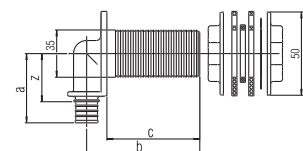


Для монтажных узлов

В комплекте с 2 гайками и 2 шайбами из резины и оцинкованной стали



139611-001	16-Rp ^{1/2} x55	41	77	65	29	30	0,34	1 шт.	15,15
------------	--------------------------	----	----	----	----	----	------	-------	-------



SW = Размер гаечного ключа.

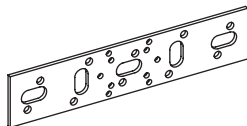
REHAU

Кронштейн

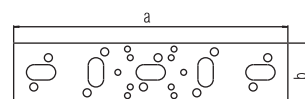
Одинарный или двойной, с универсальными отверстиями.

Материал: оцинкованная сталь.

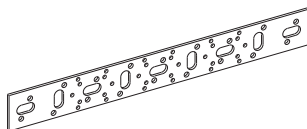
Е, одинарный



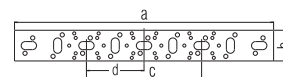
Артикул	Обозначение	Размеры, мм					Вес, кг/шт.	Единица поставки	Цена за шт., €
		a	b	c	d	e			
137095-001	Е	187,5	40	–	–	–	0,177	1 шт.	1,99



75/150, двойной



137065-001	75/150	337,5	40	150	75	–	0,240	1 шт.	3,67
------------	--------	-------	----	-----	----	---	-------	-------	------



Кронштейны

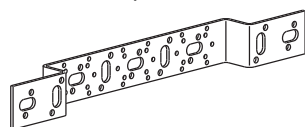
RENAU

Кронштейн

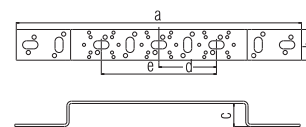
Одинарный или двойной, с короткой или длинной крепежной консолью и универсальными отверстиями.

Материал: оцинкованная сталь.

О 75/150 короткий, двойной

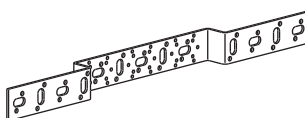


Артикул	Обозначение	Размеры, мм					Вес, кг/шт.	Единица поставки	Цена за шт., €
		a	b	c	d	e			
241465-005	O 75/150(к)	371,5	40	30	75	150	0,330	1 шт.	4,68

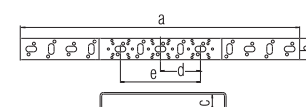


(к) = Короткий

О 75/150 длинный, двойной

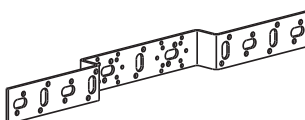


137115-005	O 75/150(д)	521,5	40	30	75	150	0,480	1 шт.	4,68
------------	-------------	-------	----	----	----	-----	-------	-------	------

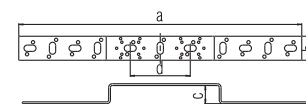


(д) = Длинный

О 100 длинный, двойной

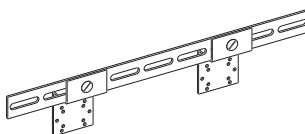


137105-005	O 100(д)	471,5	40	30	100	-	0,450	1 шт.	4,68
------------	----------	-------	----	----	-----	---	-------	-------	------

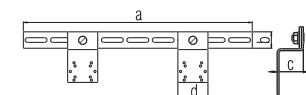


(д) = Длинный

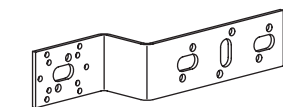
D 100 длинный, двойной



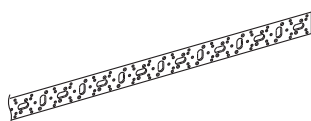
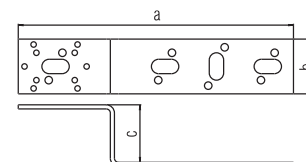
137335-001	D	418,5	30	33	55	-	0,429	1 шт.	7,16
------------	---	-------	----	----	----	---	-------	-------	------



Z длинный, одинарный



137075-005	Z 30	213	40	30	-	-	0,190	1 шт.	2,22
137085-005	Z 42	201	40	42	-	-	0,200	1 шт.	2,22



RENAU

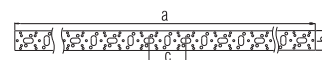
Монтажная шина

длина 2м

для индивидуального изготовления кронштейнов и консолей, с универсальными отверстиями.

Материал: оцинкованная сталь.

Артикул	Обозначение	Размеры, мм			Вес, кг/шт.	Единица поставки	Цена за шт., €
		a	b	c			
137055-001	Монтажная шина	2005	40	75	1,893	1 шт.	15,28



Распределительные гребенки

RAUTITAN

Распределительная гребенка

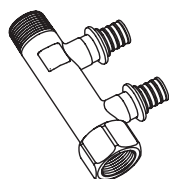
Используется для монтажа систем водоснабжения и отопления с трубами RAUTITAN stabil, RAUTITAN flex, RAUTITAN his, RAUTITAN pink, RAUPEX SDR 7,4.

На 2 или 3 трубы R/Rp $\frac{3}{4}$ – 16/20 с присоединением труб на подвижных гильзах

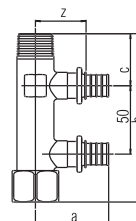
Материал: латунь, устойчивая к вымыванию цинка.

Цвет: чистая латунь.

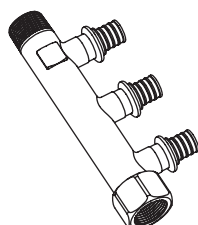
На 2 трубы



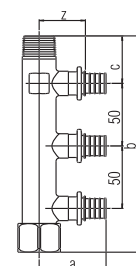
Артикул	Типо-размер	Размеры, мм				SW	Вес, кг/шт.	Единица поставки	Цена за шт., €
		a	b	c	z				
137303-002	16-R/Rp $\frac{3}{4}$	52	113	28	37	34	0,365	1 шт.	17,49
137215-002	20-R/Rp $\frac{3}{4}$	52	113	28	35	34	0,388	1 шт.	19,37



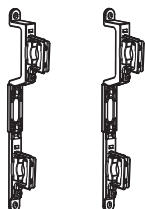
На 3 трубы



137313-002	16-R/Rp $\frac{3}{4}$	52	163	28	37	34	0,513	1 шт.	20,81
137225-001	20-R/Rp $\frac{3}{4}$	52	173	38	35	34	0,596	1 шт.	24,66
137225-002	20-R/Rp $\frac{3}{4}$	52	163	28	35	34	0,547	1 шт.	24,66



SW = Размер гаечного ключа.



REHAU

Набор кронштейнов для распределительных гребенок

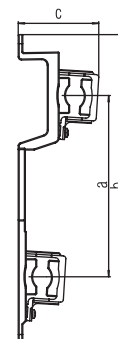
Предназначены для крепления распределительных коллекторов с присоединениями труб на подвижной гильзе, в стене или в распределительных шкафах REHAU.

Имеются звукоизолирующие хомуты $\frac{3}{4}$ ".

Один комплект включает 2 кронштейна для распределительных гребенок.

Материал: ПФА (полифталамид).

Артикул	Размеры, мм			Вес, кг/шт.	Единица поставки	Цена за шт., €
	a	b	c			
264121-001	200	318	90	0,254	1 шт.	19,67



RAUTITAN

Заглушка резьбовая для гребенок

Используется для монтажа систем водоснабжения и отопления.

Предназначена для заглушивания распределительных гребенок RAUTITAN на 2 и 4 (R $\frac{1}{2}$), а также гребенок на 2 и 3 трубы (R $\frac{3}{4}$).

Материал: латунь, устойчивая к вымыванию цинка.

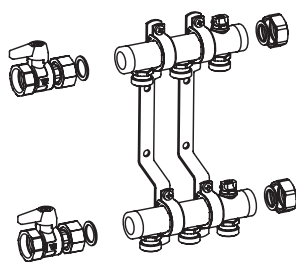
Цвет: чистая латунь.



Артикул	Типоразмер	SW	Вес, кг/шт.	Единица поставки	Цена за шт., €
137931-002	Rp $\frac{1}{2}$	27	0,056	1 шт.	3,02
137803-001	Rp $\frac{3}{4}$	31	0,074	1 шт.	3,25

SW = Размер гаечного ключа.

Распределительные коллекторы



REHAU HLV

Распределительный коллектор для систем радиаторного отопления

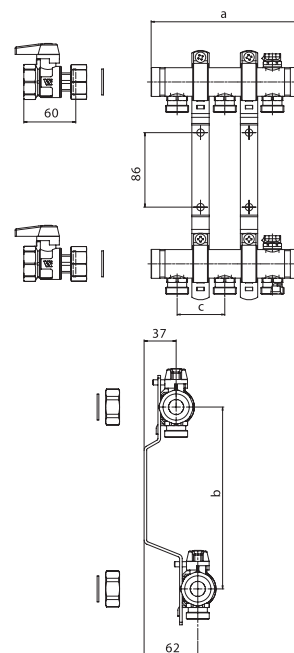
Предназначен для разветвления контуров систем радиаторной разводки.

В комплект входят:

- 2 распределительные трубы, испытанные давлением, с возможностью двухстороннего присоединения с наружной резьбой 1" и плоским уплотнением
- присоединительные nipples для резьбозажимного соединения, евроконус 3/4"
- шаровые краны G1" с накидной гайкой и плоским уплотнением
- встроенный воздушный клапан
- 2 заглушки G1" с плоским уплотнением
- смонтированы на звукоизолированных оцинкованных кронштейнах

Материал: латунь

Примечание: Резьбозажимные соединения для труб заказываются отдельно



Артикул	Обозначение	Размеры, мм			Кол-во контуров	Вес, кг/шт.	Единица поставки	Цена за шт., €
		a	b	c				
232021-001	HLV 2	115	210	55	2	2,100	1 шт.	108,21
232031-001	HLV 3	170	210	55	3	2,320	1 шт.	127,89
232041-001	HLV 4	225	210	55	4	2,540	1 шт.	139,91
232051-001	HLV 5	280	210	55	5	2,760	1 шт.	151,94
232061-001	HLV 6	335	210	55	6	2,980	1 шт.	166,14
232071-001	HLV 7	390	210	55	7	3,100	1 шт.	178,17
232081-001	HLV 8	445	210	55	8	3,320	1 шт.	191,28
232091-001	HLV 9	500	210	55	9	3,540	1 шт.	203,31
232101-001	HLV 10	555	210	55	10	3,760	1 шт.	215,34
232111-001	HLV 11	610	210	55	11	3,980	1 шт.	229,53
232121-001	HLV 12	665	210	55	12	4,100	1 шт.	241,56

Трубки

RAUTITAN

Трубка для подключения к отопительному прибору

Используется для подключения радиаторов с трубами RAUTITAN stabil, RAUTITAN flex, RAUTITAN pink, в одно- и двухтрубных системах.

Подходит для вариантов подключения от стен и пола, с разной длиной трубок.

Для подключения 1 радиатора требуется 2 трубки.

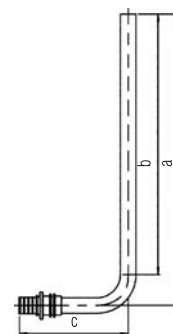
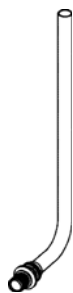
Материал труб: нержавеющая сталь 15x1,0 мм

Материал соединительного фитинга: нержавеющая сталь

Примечание: При подключении Г-образных трубок к радиаторам с помощью резьбозажимных соединений (к ним относятся резьбозажимные соединения REHAU), их концы следует развальцовывать с помощью расширительной насадки REHAU для трубок из нержавеющей стали (арт. □ 268764-001). Дополнительно, из эстетических соображений, мы рекомендуем закреплять трубки к полу с помощью фиксирующего уголка REHAU (арт. □ 240457-001)

Артикул	Для универс. труб RAUTITAN stabil/flex	Размеры, мм			Вес, кг/шт.	Единица поставки	Цена за шт., €	
		номинальный	a	b				c
266242-001	16	250	282	252	103	0,156	1 шт.	11,32
240931-001	16	500	532	502	103	0,254	1 шт.	15,41
266252-001	16	1000	1032	1002	103	0,450	1 шт.	24,60
266262-001	20	250	282	252	105	0,162	1 шт.	12,25
240941-001	20	500	532	540	105	0,260	1 шт.	16,51
266272-001	20	1000	1032	1002	105	0,456	1 шт.	27,10

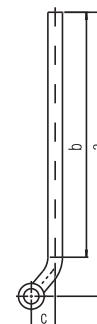
Г-образная



Т-образная



266282-001	16	250	291	252	24	0,188	1 шт.	19,58
240851-001	16	500	541	502	24	0,286	1 шт.	27,52
266292-001	16	1000	1041	1002	24	0,482	1 шт.	36,28
266302-001	20	250	292	252	25	0,210	1 шт.	20,10
240861-001	20	500	542	502	25	0,308	1 шт.	28,25
266312-001	20	1000	1042	1002	25	0,504	1 шт.	37,38



REHAU

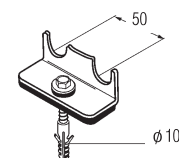
Фиксирующая скоба для присоединительных трубок

Используется в системах отопления для закрепления пары Г-образных трубок RAUTITAN на черновой бетонной стяжке пола.

Межцентровое расстояние: 50 мм.

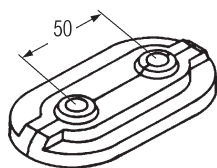
В комплект входят: звукоизолирующая прокладка, дюбель 10 мм, винт (оцинкованная сталь, размер ключа 13 мм) и шайба.

Материал уголка: оцинкованная сталь / PA.



Артикул	Наименование	Вес, кг/шт.	Единица поставки	Цена за шт., €
240457-001	Фиксирующий уголок	0,100	1 шт.	2,63

Трубки



RENAU

Декоративная накладка

Предназначена для декоративного оформления выхода присоединительных трубок 15 x 1,0 из пола, стены или из плинтусного короба.

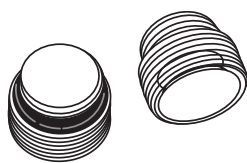
Межцентровое расстояние: 50 мм.

Материал: ПП-С.

Цвет: белый RAL 9010.

Артикул	Типоразмер	Предназначен для труб	Вес, кг/шт.	Единица поставки	Цена за шт., €
268674-001	15 мм	из нерж. стали, меди	0,003	1 шт.	1,92
240777-001	16/20 мм	RAUTITAN stabil/flex/pink	0,003	1 шт.	1,92

Резьбозажимные соединения



RENAU

Комплект резьбозажимных ниппелей

Применяется для присоединения радиаторов и вентилей (внутренняя резьба 1/2") с помощью резьбозажимных соединений RENAU.

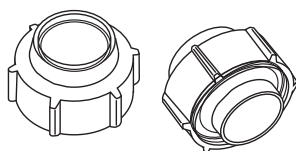
Исполнение: евроконус G 3/4" x G 1/2" с уплотнительным кольцом.

Материал: латунь, устойчивая к вымыванию цинка.

Цвет: чистая латунь.

В комплект входят 2 ниппеля.

Артикул	Типоразмер	Проходное сечение	Вес, кг/шт.	Единица поставки	Цена за компл., €
240711-001	G 1/2" x G 3/4"	12 мм, внутр.	0,098	1 компл.	3,72



RENAU

Комплект резьбозажимных соединений G 3/4"-15

Предназначен для подключения присоединительных стальных либо медных присоединительных трубок RAUTITAN 15 x 1,0 к отопительному прибору или к вентилю (в каждом случае — с евроконусом G 3/4").

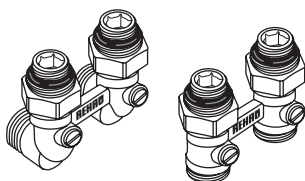
Материал: никелированная латунь.

В комплект входят 2 резьбозажимных соединения.

Артикул	Типоразмер	SW	Вес, кг/шт.	Единица поставки	Цена за компл., €
240601-001	G 3/4"-15	30	0,093	1 компл.	7,45

SW = Размер гаечного ключа.

Резьбозажимные соединения



REHAU

Блок шаровых кранов с соединительным ниппелем

Применяется в системах отопления в качестве запорной арматуры и соединения между радиаторами с нижним подключением (внутренняя резьба 1/2") и соединительными стальными трубками из программы REHAU.

Материал: латунь.

Наружная поверхность: никелированная латунь.

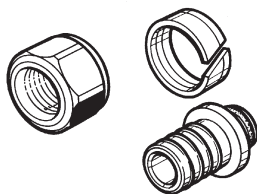
В комплект входят: 1 блок шаровых кранов с накидными гайками G 3/4" и 2 соединительных ниппеля G 3/4" x G 1/2".

Внимание: Резьбозажимные соединения заказываются отдельно!

Примечание: В любом случае следует придерживаться инструкций для соединительной гарнитуры!

Артикул	Типоразмер	SW	Исполнение	Вес, кг/шт.	Единица поставки	Цена за шт., €
240727-001	G 1/2" x G 3/4"	30	Прямой	0,348	1 шт.	21,11
240737-001	G 1/2" x G 3/4"	30	Угловой	0,472	1 шт.	21,11

SW = Размер гаечного ключа.



RAUTITAN flex

Резьбозажимные соединения

Резьбовое соединение для непосредственного подсоединения труб RAUTITAN flex, RAUTITAN pink к блоку шаровых кранов REHAU, к распределительному коллектору REHAU, либо к запорной арматуре с евроконусом G 3/4"

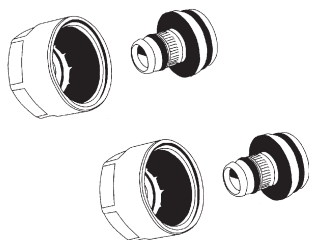
Состоит из упорной втулки, зажимного кольца и накидной гайки.

Материал: латунь.

Поверхность: никелированная (только накидная гайка).

Артикул	Типоразмер	SW	Вес, кг/шт.	Единица поставки	Цена за шт., €
266352-001	16 x 2,2	30	0,074	1 шт.	4,93
266362-001	20 x 2,8	30	0,070	1 шт.	4,98

SW = Размер гаечного ключа.



RAUTITAN stabil

Комплект резьбозажимных соединений

Для непосредственного подсоединения труб RAUTITAN stabil к блоку шаровых кранов REHAU, распределительному коллектору REHAU, либо к запорной арматуре с евроконусом G 3/4".

Состоит из упорной втулки, зажимного кольца и накидной гайки.

Материал: латунь.

Поверхность: никелированная (только накидная гайка).

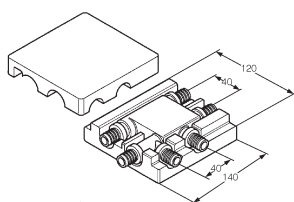
В комплект входит 2 резьбозажимных соединения.

Внимание: присоединение универсальных труб RAUTITAN stabil к радиаторам либо к распределительным коллекторам следует выполнять только с соответствующими резьбозажимными соединениями REHAU.

Артикул	Типоразмер	SW	Вес, кг/шт.	Единица поставки	Цена за компл., €
266452-001	16,2 x 2,6 x G 3/4"	27	0,134	1 компл.	9,45
266462-001	20 x 2,9 x G 3/4"	27	0,098	1 компл.	9,55

SW = Размер гаечного ключа.

Развязки. Крепеж. Замыкающий участок.



RAUTITAN

Развязка для двух пересекающихся трубопроводов в одной плоскости

Используется для монтажа систем отопления с трубами RAUTITAN stabil, RAUTITAN flex, RAUTITAN pink.

Предназначена для подключения дополнительных отопительных приборов от магистрального трубопровода при сохранении требуемой высоты конструкции пола.

В комплект входят: развязка и теплоизоляционный кожух.

Теплоизоляционный кожух состоит из нижней и верхней составляющих толщиной 13 мм.

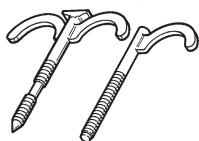
Материал фиттинга: латунь.

Поверхность: чистая латунь.

Теплопроводность 0,040 Вт/м*К.

Материал кожуха: полистирол. Цвет: белый.

Артикул	Типоразмер	Общая высота, мм	Вес, кг/шт.	Единица поставки	Цена за шт., €
266322-001	16-16-16	50	0,620	1 шт.	38,75
266332-001	20-16-20	50	0,670	1 шт.	38,75
266342-001	20-16-16	50	0,630	1 шт.	38,75



RENAU

Крюки с дюбелем

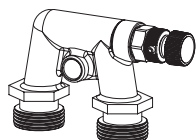
Для крепления труб RAUTITAN stabil, RAUTITAN flex, RAUTITAN his, RAUTITAN pink (также с соответствующей изоляцией) к полу.

Подходят для труб диаметром от 10 до 32 мм.

Материал: полиамид.

Цвет: черный.

Артикул	Предназначены для	Размер	Вес, кг/шт.	Единица поставки	Цена за шт., €
257378-002	1 трубы	8x100мм	0,007	1 шт.	0,37
257388-002	2 труб	8x100мм	0,008	1 шт.	0,60
265709-001	2 труб в изоляции	8x120мм	0,020	1 шт.	0,60



RENAU

Замыкающий участок с воздухоотводчиком

Предназначен для монтажа подводок к радиаторам при условии, что отопительные приборы будут монтироваться позже. Позволяют без радиаторов испытать систему отопления под давлением.

Присоединительные размеры: евроконус R³/₄" , межосевое расстояние: 50 мм, расстояние от стены варьируется от 30 до 150 мм.

Поворотный воздушный кран.

Материал фиттинга: никелированная латунь.

Изделие предназначено для многократного применения.

Артикул	Вес, кг/шт.	Единица поставки	Цена за шт., €
289907-001	н.д.	1 шт.	19,70

RAUTHERM S

ОБОГРЕВ/ОХЛАЖДЕНИЕ ПОВЕРХНОСТЕЙ REHAU

СИСТЕМЫ ОБОГРЕВА/ОХЛАЖДЕНИЯ ПОВЕРХНОСТЕЙ



Мат с фиксаторами Variopova



Крепление труб с помощью гарпун-скоб



Крепление труб на фиксирующей шине RAUFIX



Фиксирующая шина 10



Крепление труб на арматурной сетке



Сухая система укладки труб REHAU

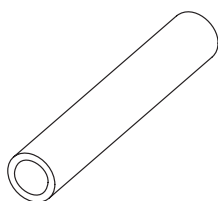


Базовая панель TS-14



Система настенного отопления/охлаждения («мокрый» способ укладки труб)

Трубы для водоснабжения и отопления



RAUTHERM S

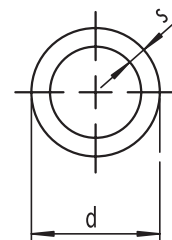
Труба для систем обогрева поверхностей

Материал: сшитый под высоким давлением при помощи пероксидов полиэтилен (PE-Xa), кислородозащитный слой

Цвет: 95307, красный.

Вид поставки: бухты в картонных коробках.

Примечание: Бухты 300, 500 и 600 м закреплены шнуром из полипропилена.



Бухты

Артикул	Размеры, мм		Dy	Объем, л/м	Вес, кг/м	Вид поставки	Цена за м, €
	d	s					
131128-240	10,1	1,1	8	0,048	0,037	240 м бухта	1,70
136572-120	14	1,5	10	0,095	0,069	120 м бухта	1,86
136572-240	14	1,5	10	0,095	0,069	240 м бухта	1,86
136572-600	14	1,5	10	0,095	0,069	600 м бухта	1,64
136140-120	17	2	12	0,133	0,102	120 м бухта	2,02
136140-240	17	2	12	0,133	0,102	240 м бухта	2,02
136140-500	17	2	12	0,133	0,102	500 м бухта	2,02
136160-120	20	2	15	0,201	0,123	120 м бухта	2,36
136160-240	20	2	15	0,201	0,123	240 м бухта	2,36
136770-120	25	2,3	20	0,327	0,177	120 м бухта	3,46
136770-300	25	2,3	20	0,327	0,177	300 м бухта	3,46

ФИТИНГИ

RAUTHERM S

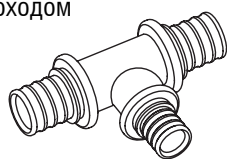
Тройник

Предназначен для соединения труб RAUTHERM S, в сочетании с подвижной гильзой получается неразборное и долговечное соединение.

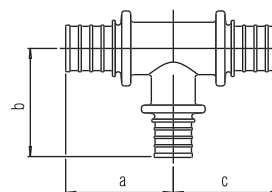
Соединения можно укладывать в бетон жидкую стяжку и под штукатурку без ревизии.

Материал: оцинкованная латунь.

С уменьшенным боковым проходом



Артикул	Типоразмер	Размеры, мм			Вес, кг/шт.	Единица поставки	Цена за шт., €
		a	b	c			
200543-001	17-10-17	35	34	35	0,084	1 шт.	6,71
200544-001	20-10-20	35	36	35	0,097	1 шт.	6,71
200563-001	25-10-25	42	41	42	0,135	1 шт.	8,08
200564-001	32-10-32	48	44	48	0,238	1 шт.	13,00



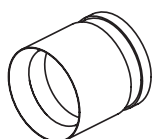
RAUTHERM S

Надвижная гильза для выполнения соединений с трубой RAUTHERM S

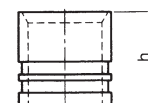
Можно укладывать в бетон, жидкую стяжку и под штукатурку без ревизии.

Материал: оцинкованная латунь.

Только для труб RAUTHERM S 14x1,5; 17x2,0; 20x2,0 и 25x2,3.



Артикул	Типоразмер	Размеры, мм	Вес, кг/шт.	Единица поставки	Цена за шт., €
		h			
200536-001	10	15	0,009	1 шт.	0,71
246034-001	14	15	0,013	1 шт.	0,92
250297-002	17	20	0,018	1 шт.	0,92
250307-002	20	20	0,02	1 шт.	0,99
259197-002	25	27	0,036	1 шт.	1,53



Универсальные фитинги: муфты, заглушки

RAUTHERM S

Муфта соединительная

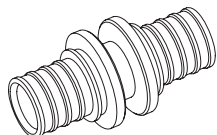
Только для труб RAUTHERM S 14x1,5; 17x2,0; 20x2,0 и 25x2,3.

В сочетании с подвижной гильзой получается неразборное и долговечное соединение согласно.

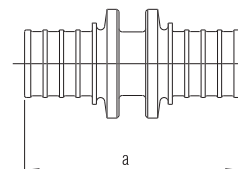
Материал: оцинкованная латунь.

Соединения можно укладывать в бетон жидкую стяжку и под штукатурку без ревизии.

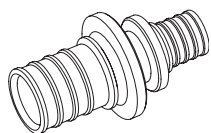
Равнопроходная



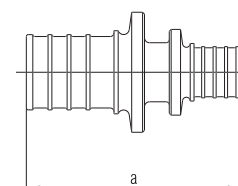
Артикул	Типо-размер	Размеры, мм	Вес, кг/шт.	Единица поставки	Цена за шт., €
		a			
200526-001	10	37	0,018	1 шт.	4,76
246024-001	14	36,5	0,028	1 шт.	5,09
250277-002	17	52	0,053	1 шт.	5,14
250317-002	20	52	0,06	1 шт.	6,11
259187-002	25	65	0,09	1 шт.	7,66



Переходная



200533-001	17-10	51	0,041	1 шт.	7,60
200534-001	20-10	52	0,05	1 шт.	7,60
200554-001	25-10	61	0,073	1 шт.	8,91
200556-001	32-10	70	0,133	1 шт.	13,00



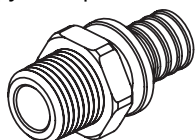
RAUTHERM S

Переходник

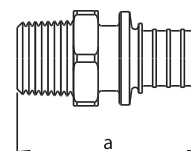
Применяется в системах обогрева поверхностей с трубами RAUTHERM S.

Материал: оцинкованная латунь.

С наружной резьбой



Артикул	Типо-размер	Размеры, мм	Вес, кг/шт.	Единица поставки	Цена за шт., €
		a			
200566-001	10-R $\frac{1}{2}$	44,0	0,055	1 шт.	5,58
235080-001	14-R $\frac{1}{2}$	42,0	0,07	1 шт.	6,56
258817-002	17-R $\frac{1}{2}$	50,0	0,07	1 шт.	6,61
268560-001	17-R $\frac{3}{8}$	46,6	0,05	1 шт.	6,61
268570-001	20-R $\frac{1}{2}$	49,5	0,071	1 шт.	7,33
258827-002	20-R $\frac{3}{4}$	52,0	0,1	1 шт.	7,33
268580-001	25-R $\frac{3}{4}$	60,0	0,114	1 шт.	11,63
253439-002	25-R1	61,5	0,17	1 шт.	11,63



RAUTHERM S

Угольник

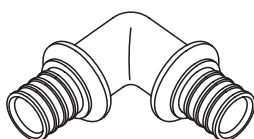
Предназначен для соединения труб RAUTHERM S.

В сочетании с подвижной гильзой получается неразборное и долговечное соединение.

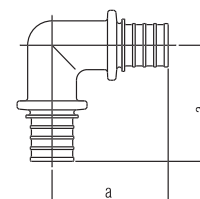
Соединения можно укладывать в бетон, жидкую стяжку и под штукатурку без ревизии.

Материал: оцинкованная латунь.

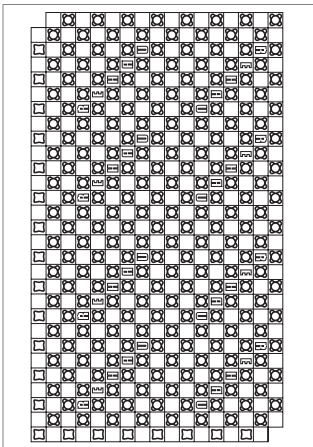
90°



Артикул	Типо-размер	Размеры, мм	Вес, кг/шт.	Единица поставки	Цена за шт., €
		h			
235090-001	14	36	0,09	1 шт.	7,39
258897-002	17	45	0,09	1 шт.	7,43



Крепление труб к полу



Varionova 30-2

Маты с фиксаторами

Тепло- и звукоизолирующий слой из вспененного полистирола. Улучшение звукоизоляции: от 28 дБ при удельной массе бетонной стяжки 70 кг/м².

Верхняя поверхность представляет собой глубокотянутую пленку из полистерола с фиксаторами для крепления труб.

По периметру имеется фальц (паз) для бесшовного соединения матов.

Относится к монтажному классу А. Строительный класс В2. Класс огнестойкости Е.

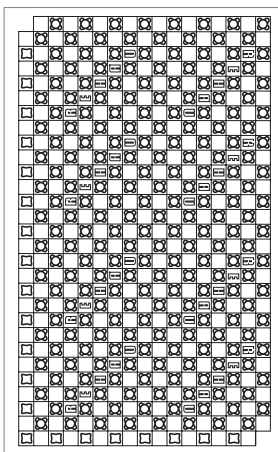
Габаритный размер мата: 1450 x 850 мм. Расчетный размер мата: 1400 x 800 мм = 1,12 м².

Применяется для труб RAUTHERM S 14x1,5 и 17x2,0, RAUTITAN stabil 16x2,6, RAUTITAN flex/pink 16x2,2.

Цвет покрытия: черный.

Вид поставки: в картонных коробках.

Артикул	Обозначение	Общая высота, мм	Толщина теплоизолирующего слоя, мм	Термическое сопротивление (м ² К)/Вт	Нагрузка кН/м ²	Вес, кг/м ²	Единица поставки	Цена за шт., €
227829-001	Мат с фиксаторами Varionova 30-2	50	30	0,75	5,0	1,580	11,2 м ²	15,41



Varionova

Панель с фиксаторами

Глубокотянутая пленка без тепло- и звукоизоляции с фиксаторами для крепления труб.

Материал: полистирол.

Монтажный класс А. Строительный класс В2. Класс огнестойкости Е.

Габаритный размер панели: 1450x850 мм. Расчетный размер: 1400 x 800 мм = 1,12 м².

Применяется для труб RAUTHERM S 14x1,5.

Цвет покрытия: черный.

Вид поставки: в картонных коробках.

Артикул	Обозначение	Общая высота, мм	Нагрузка кН/м ²	Вес, кг/м ²	Единица поставки	Цена за шт., €
227839-001	Мат с фиксаторами Varionova	24	60	1,050	17,92 м ²	10,71

Крепление труб к полу



RAUFIX

Фиксирующая шина

Для быстрого монтажа труб RAUTHERM S с гарпун-дюбелями на нижней стороне. Может наращиваться с обеих сторон при помощи защелкивающегося соединения.

Приподнятие трубы: 5 мм

Вид поставки: связками в коробке.

Может поставляться с гарпун-дюбелями с нижней стороны или без них.

Замковые соединения гарантируют прочную фиксацию шин между собой. Материал: ПП.

Общая высота без гарпун-дюбеля: шина 14-24 мм, шина 16/17/18-20 мм.

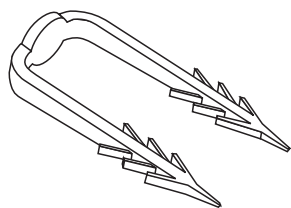
Вид поставки: в картонной коробке.

Без гарпун-дюбеля

Артикул	Диаметр труб, мм	Размеры, мм		Вес, кг/м	Единица поставки	Цена за метр, €
		ширина	длина			
246014-001	14	40	1000	0,187	10 м	2,63
240241-001	16/17/20	50	1000	0,224	10 м	2,83

С гарпун-дюбелем

243984-001	14	40	1000	0,194	10 м	2,63
244248-002	16/17/20	50	1000	0,237	10 м	2,83



REHAU

Гарпун-скоба

Для крепления шин RAUFIX на изоляции.

Материал: ПП.

Цвет: красный.

Вид поставки: упакованы в ПЭ-пакеты.

Артикул	Межцентровое расстояние, мм	Длина скобы, мм	Вес, кг/шт.	Единица поставки	Цена за шт., €
259268-001	20	50	0,001	1 шт.	0,11



REHAU

Поворотная клипса

Для крепления труб RAUTHERM S 17x2,0 и 20x2,0 а также для труб RAUTITAN flex 16x2,2 на продольных и поперечных перемычках арматурной сетки RM 100.

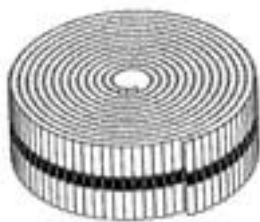
Материал: ПП.

Цвет: черный.

Вид поставки: упакованы в ПЭ-пакеты.

Артикул	Вес, кг/шт.	Единица поставки	Цена за шт., €
268162-001	0,006	1 шт.	0,20

Крепление труб к полу



RENAU

Профилированная отстенная изоляция

Изготовлена из экструдированного вспененного ПЭ.

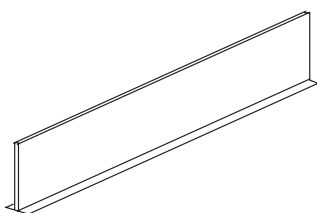
Строительный класс В2.

Класс огнестойкости Е, нормально воспламеняющаяся.

Самоклеющаяся полоса приклеивается к стене; профилирована для лучшего прилегания в углах помещения; имеется пленочный фартук с самоклеющейся полосой.

Цвет: серый.

Артикул	Свободная длина пленки, мм	Размеры, мм		Вес, кг/м	Единица поставки	Цена за метр, €
		толщина	высота			
264411-002	280	10	180	0,060	25 м	1,37



RENAU

Профиль для деформационного шва

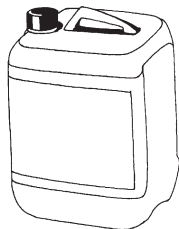
Для образования гибких деформационных швов в напольном отоплении и ограничения полей стяжки.

Вспененный полиэтилен низкой плотности с закрытыми порами с кашированной жесткой пленкой для придания прочности.

С самоклеющейся полосой на подошве.

Цвет: серый

Артикул	Общая длина, мм	Размеры, мм		Вес, кг/м	Единица поставки	Цена за шт., €
		толщина	высота			
239243-001	1200	10	100	0,160	24 м	8,04



P

Присадка для добавления в стяжку

Материал: не воспламеняемый, не содержащий хлорида.

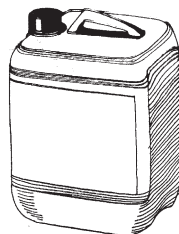
Свойства: для улучшения теплопроводности и увеличения прочности на сдвливание и изгиб.

Использовать только для жидких цементных стяжек.

Расход: 35 г на м² и см толщины стяжки.

Вид поставки: пластиковая канистра 10 кг.

Артикул	Единица поставки	Цена за литр, €
256374-003	10 кг	3,61



MINI

Присадка для добавления в стяжку

Полимерная дисперсия для изготовления модифицированных полимером стяжек для уменьшения толщины стяжки.

Материал: трудно воспламеняемая полимерная дисперсия.

Свойства: для уменьшения толщины стяжки и увеличения прочности на разрыв и сдвливание (сжатие).

Предназначена для тонкослойных и высокопрочных цементных стяжек с минимальным покрытием трубы 30 мм.

Использовать только для цементных стяжек!

Расход: 0,2 кг/м² и см толщины стяжки.

Вид поставки: пластиковая канистра 25 кг.

Артикул	Единица поставки	Цена за литр, €
261665-001	25 кг	7,33

Распределительные коллекторы

REHAU

Распределительный коллектор

Материал: латунь MS 63.

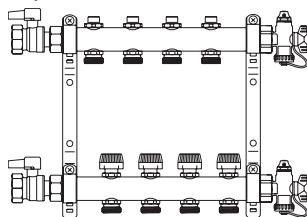
Включает в себя:

- 2 распределительные трубы 1" для подачи и отвода теплоносителя с возможностью подключения с обеих сторон;
- смонтированы на звукоизолирующих оцинкованных кронштейнах;
- Компоненты серии НКВ: вентили тонкой регулировки на подающем коллекторе, регулировочные вентили на обратном коллекторе для подключения сервопривода, шаровые краны на подающей и обратной магистрали;
- Компоненты серии НКВ-D: расходомеры и краны быстрого действия на подающей линии, термостатический клапан с количественным регулированием на обратной магистрали;
- с запорными вентилями на обратной трубе. Для подключения сервопривода резьба М 30 х 1,5;
- концевик коллектора с накидной гайкой 1", уплотнительная прокладка, воздухоотводчик 3/8" и кран для заполнения 1/2";
- два шаровых крана 1" с накидной гайкой 1" и уплотнительной прокладкой;
- набор крепежных деталей;
- маркировочные таблички.

Вид поставки: в картонной коробке.

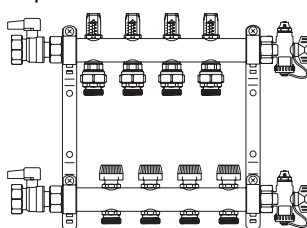
Примечание: Резьбозажимные соединения для коллекторов НКВ и НКВ-D не входят в комплект.

Серия НКВ



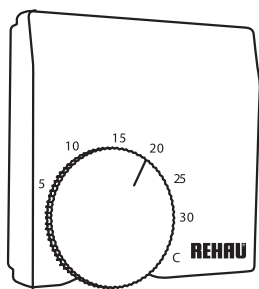
Артикул	Обозначение	Размеры, мм			Кол-во контуров	Вес, кг/шт.	Единица поставки	Цена за шт., €
		a	b	c				
250627-002	НКВ 2	307	285	86	2	3,0	1 шт.	180,35
250637-002	НКВ 3	362	285	86	3	3,4	1 шт.	207,68
250647-002	НКВ 4	417	285	86	4	3,8	1 шт.	235,00
250657-002	НКВ 5	472	285	86	5	4,4	1 шт.	268,89
250667-002	НКВ 6	527	285	86	6	4,8	1 шт.	296,22
250677-002	НКВ 7	582	285	86	7	5,2	1 шт.	338,85
250687-002	НКВ 8	637	285	86	8	5,8	1 шт.	366,17
250697-002	НКВ 9	692	285	86	9	6,2	1 шт.	392,41
250707-002	НКВ 10	747	285	86	10	6,6	1 шт.	433,93
250717-002	НКВ 11	802	285	86	11	7,2	1 шт.	461,27
250727-002	НКВ 12	857	285	86	12	7,6	1 шт.	489,68

Серия НКВ-D



240021-002	НКВ-D2	307	300	86	2	3,1	1 шт.	200,03
240031-002	НКВ-D 3	362	300	86	3	3,5	1 шт.	228,44
240041-002	НКВ-D 4	417	300	86	4	3,9	1 шт.	261,24
240051-002	НКВ-D 5	472	300	86	5	4,5	1 шт.	296,22
240061-002	НКВ-D 6	527	300	86	6	4,9	1 шт.	331,19
240071-002	НКВ-D 7	582	300	86	7	5,3	1 шт.	372,73
240081-002	НКВ-D 8	637	300	86	8	5,9	1 шт.	413,18
240091-002	НКВ-D 9	692	300	86	9	6,3	1 шт.	448,15
240101-002	НКВ-D10	747	300	86	10	6,7	1 шт.	483,14
240111-002	НКВ-D11	802	300	86	11	7,3	1 шт.	523,58
240121-002	НКВ-D12	857	300	86	12	7,7	1 шт.	550,89

Регулирование



REHAU E

Терморегулятор

Для регулирования и контроля за температурой в закрытых, сухих помещениях.

Подходит для всех видов отопления до макс. 4 К/ч.

Встроенная функция сужения температурного диапазона.

Коммутационная способность: макс. 12 сервоприводов на 230 В.

Понижение температуры с помощью таймера или переключателя.

Заданная температура: 5-30° С.

Цвет: белоснежный.

Вид поставки: в картонной коробке.

Артикул	Обозначение	Вес, кг/шт.	Единица поставки	Цена за шт., €
239023-001	Терморегулятор E (230 В)	0,076	1 шт.	28,43

REHAU RAUMATIC M

Электронный терморегулятор для установки на цоколь II

С регулятором заданного значения температуры и широкой температурной шкалой с ценой деления 1/4 градуса.

Соблюдение диапазона температуры от 10-28°С.

Функция защиты от замерзания и защиты клапана

Коммутационная способность: макс. 5 сервоприводов.

Предназначен только для цоколя (арт. 200296-001).

Дополнительно только у моделей «Комфорт»:

- программное снижение температуры на 2-6°С

- индикатор рабочего состояния «полумесяц»;

- переключатель в виде шарика для выбора способа понижения температуры РУЧНОЙ – «EIN», – «AUS» или «АВТОМАТИЧЕСКИЙ».

Цвет: белый (RAL 9003). По запросу возможны в следующие цвета: желтый (RAL 1004), зеленый (RAL 6029), голубой (RAL 5002), красный (RAL 3003), черный (RAL 9011), темно-серый, светло-серый, темно-синий, металллик, шампанское-металлик, бронза-металлик, платина-металлик.

Артикул	Обозначение	Вес, кг/шт.	Единица поставки	Цена за шт., €
268974-002	Терморегулятор (230 В)	0,069	1 шт.	33,23
269114-002	Терморегулятор (24 В)	0,069	1 шт.	33,23

Терморегулятор

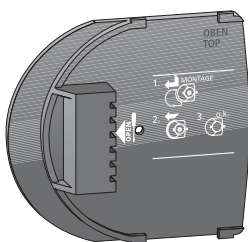


Терморегулятор «Комфорт»



240993-002	Терморегулятор «Комфорт» (230 В)	0,050	1 шт.	46,73
241323-002	Терморегулятор «Комфорт» (24 В)	0,069	1 шт.	46,73

Регулирование



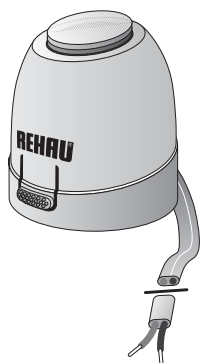
REHAU RAUMATIC M

Цоколь для установки терморегулятора REHAU RAUMATIC M

Подходит для всех терморегуляторов 230В и 24В;

Включает в себя защитный колпачек и крепежные винты для монтажа на распаячной коробке.

Артикул	Обозначение	Вес, кг/шт.	Единица поставки	Цена за шт., €
200296-001	Цоколь для установки терморегулятора II	0,046	1 шт.	5,19



REHAU RAUMATIC M

Сервопривод

Для монтажа на вентилях коллектора.

Монтаж и демонтаж производится защелкиванием при помощи адаптера для вентиля и боковых кнопок.

Индикатор функционирования для контроля положения вентиля.

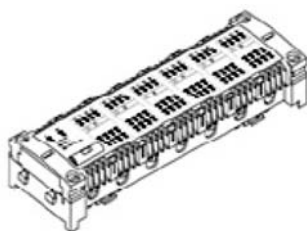
Принцип действия: в обесточенном состоянии вентиль закрыт.

Подсоединительные провода: 2 x 0,5 мм²; длиной 1 м.

Поставляется открытым для более легкого монтажа. Благодаря этому возможен режим обогрева без подключения электрики в период строительных работ.

Артикул	Обозначение	Вес, кг/шт.	Единица поставки	Цена за шт., €
241283-002	Сервопривод (230 В)	0,116	1 шт.	32,13
241293-002	Сервопривод (24 В)	0,116	1 шт.	32,13

Регулирование



REHAU RAUMATIC M

Клеммная колодка

Для присоединения компонентов системы RAUMATIC M.
Все зажимные клеммы имеют цветовую маркировку.

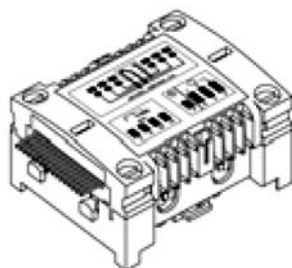
Имеются:

- Индикатор для контроля терморегуляторов и предохранитель;
- Возможность автоматического регулирования температуры с 2 программами нагрева C1 и C2 с помощью дополнительного таймер модуля;
- Предохранитель на 4 А.

Возможно подключение до 6 терморегуляторов и 14 сервоприводов.

Цвет: нижняя часть серебристо-серая (RAL 7031), крышка прозрачная.

Артикул	Обозначение	Вес, кг/шт.	Единица поставки	Цена за шт., €
249137-001	Клеммная колодка (230 В)	0,500	1 шт.	84,44
249147-001	Клеммная колодка (24 В)	1,700	1 шт.	118,22



REHAU RAUMATIC M

Насосный модуль

Для управления циркуляционным насосом в зависимости от тепловой нагрузки системы.

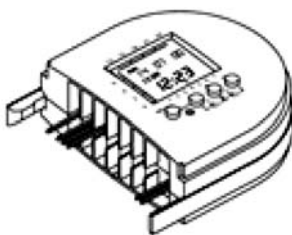
Подключение к клеммной колодке через порт.

Время холостого хода 0-5-10-15 мин.

Подключается посредством штекерного разъема.

Цвет: нижняя часть серебристо-серая (RAL 7031), крышка прозрачная.

Артикул	Обозначение	Вес, кг/шт.	Единица поставки	Цена за шт., €
249157-001	Насосный модуль (230 В)	0,200	1 шт.	77,71
249167-001	Насосный модуль (24 В)	0,200	1 шт.	77,71



REHAU RAUMATIC M

Таймер модуль

Для простой настройки недельной и годовой программ.

Прямое подключение к клеммной колодке через порт.

Возможен ввод двух различных программ отопления и распределение на отопительные зоны 1-3 и 4-6.

Запас хода более 120 часов.

Имеет ЖК-дисплей.

Возможно программирование перехода на летнее/зимнее время.

Модуль может применяться для клеммных колодок на 230 В и на 24 В.

Цвет: нижняя часть серо-голубая (RAL 7031), крышка прозрачная.

Артикул	Обозначение	Вес, кг/шт.	Единица поставки	Цена за шт., €
249177-001	Таймер модуль	0,120	1 шт.	190,30